

その空気の課題に、実証された効果と安全性を
信頼のプラズマクラスター空気清浄ソリューション



KI-M1800-W

FU-M1200-H



世界累計販売台数
1億台[※]

※2000年10月～2021年10月末のシャーププラズマクラスター搭載商品及びプラズマクラスターイオン発生デバイスの国内・海外出荷台数合計。

本カタログ掲載商品の価格には、配送・設置・アース・電気工事、使用済み商品の引き取りなどの費用は含まれておりません。

ますます高まる空気環境へのニーズ。さまざまな空間のお悩みにプラズマクラスターがしっかりとお応えします。

1. 積み重ねてきた確かな実績

- 国内外の公的機関での効果実証
- 安全性
- 様々な企業様での採用

2. 業務用独自のサポート

- 設置プランの作成
- イオン濃度シミュレーション(有償)
- 浮遊菌測定(有償)
- 保守サービスプラン(有償) ※リースも可能です。

プラズマクラスターによる
3つのソリューションと確かな効果・安全性



約5~10畳相当の試験空間におけるプラズマクラスターイオン発生機を用いた実証結果であり、実使用空間での実証結果ではありません。イオン濃度が同等であれば同様の効果が得られると考えられます。



Plasmacluster Professional

空間環境を変える、デザインする

「空気浄化力」を最大限に活かす、最適なプランニング—効果が続く快適空間。

介護施設やオフィスなど様々な場所で活躍するプラズマクラスター。

プラズマクラスタープロフェッショナルではお客様の環境に合わせたプランニング、設置工事、メンテナンスまでトータルでサポートすることで、その効果を最大限に活かします。

Plasmacluster Professionalに
関する詳細情報はWebサイトへ



<https://jp.sharp/business/pci/professional/>

■ 設置プラン(無償)

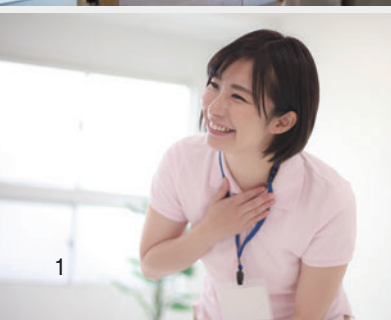
図面に基づき、各空間の状況に適した機種、台数をご提案致します。

■ イオン濃度シミュレーション(有償)

プラズマクラスター機器を設置した場合、空間のイオン濃度がどれくらいになるかシミュレーションを行います。

■ 浮遊菌測定(有償)

プラズマクラスター機器を設置する前後での浮遊菌の数を測定し、効果を検証します。

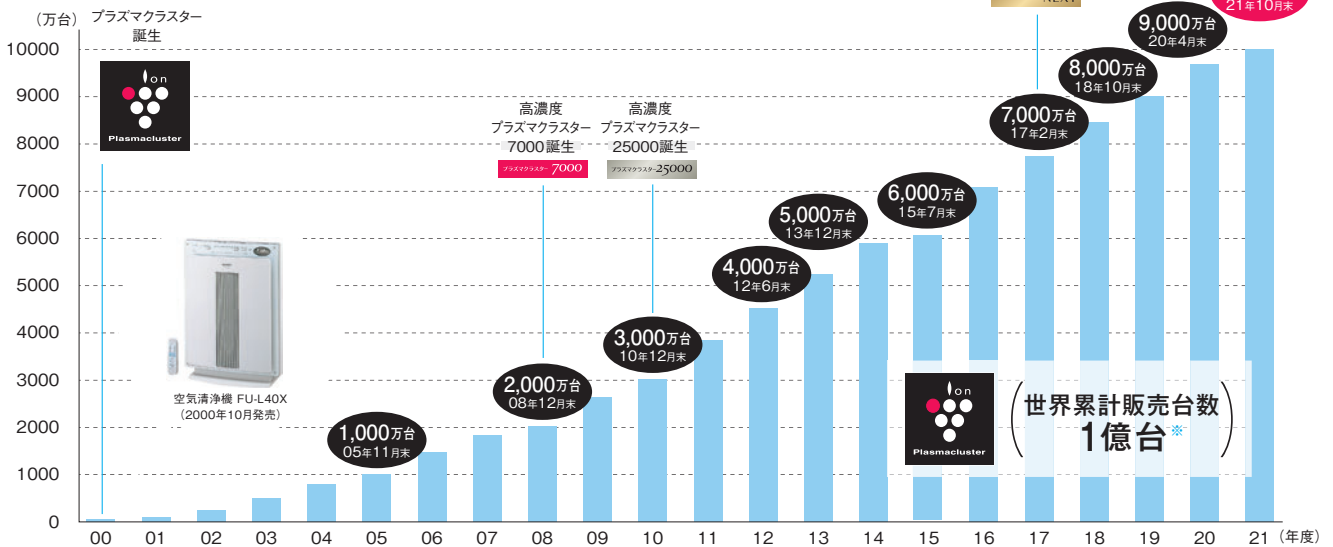


〈プラズマクラスター技術の紹介です〉

プラズマクラスターについて詳しく知りたい方はこちら ▶



■ プラズマクラスター搭載商品 世界累計販売台数



国内外の公的機関でも効果が実証されています。

試験項目	試験機関 (順不同)
<ul style="list-style-type: none"> ダニのふん・死がいのアレル物質 ニオイ 浮遊カビ菌 付着カビ菌 静電気(当社調べ) 浮遊菌 付着菌 浮遊ウイルス 付着ウイルス PM2.5に含まれる化学物質/黄砂に付着した菌・カビ菌 フェイスケア 美髪 頭皮ケア 植物 感性 効果メカニズムの解明/ ウイルス・カビ菌・菌の作用抑制効果 ダニのふん・死がいのアレル物質の作用抑制効果/ 肌保湿効果 	<ul style="list-style-type: none"> (一財) ボーケン品質評価機構 (一財) 石川県予防医学協会 (一財) 日本食品分析センター (学) 北里研究所 北里大学メディカルセンター (株) サティス製薬 (株) 食環境衛生研究所 (株) 総合医科学研究所 (公財) 動物臨床医学研究所 (一財) 北里環境科学センター (有) シー・ティ・シー・ジャパン (株) ナショナルトラスト/HARG治療センター イギリス レトロスクリーン・バイロロジー社 広島大学大学院 先端物質科学研究科 大阪市立大学大学院 医学研究科 分子病態学教室 東京大学大学院 医学系研究科/ (公財) パブリックヘルスリサーチセンター 東北大学 電気通信研究所 インドネシア インドネシア大学 ジョージア国立結核病院 タイ 胸部疾病研究所 ドイツ アーヘン応用科学大学 アートマン教授 ドイツ リューベック大学 ベトナム ベトナム国家大学ハノイ校工科大学 ベトナム ホーチミン市 バスツール研究所
	<ul style="list-style-type: none"> (株) ビオスタ 韓国 ソウル大学 中央大学理工学部/ 東京大学 医学部附属病院 臨床研究支援センター 中国 上海市予防医学研究院 東京工科大学 応用生物学部 米国 ハーバード大学公衆衛生大学院 名誉教授メルビン・ファースト博士 (株) 住化分析センター 長崎大学 感染症共同研究拠点・熱帯医学研究所 静岡大学 農学部 インド インド工科大学デリー校 千葉大学 真菌学研究室 (株) 電通サイエンスジャム (株) リトルソフトウェア 鹿屋体育大学 九州産業大学 島根大学 医学部 微生物学講座 芝浦工業大学 システム理工学部 機械制御システム学科 (株) LSIメディアエンス コロンビア大学 医学部 西日本工業大学 工学部 総合システム工学科

安全性が確認されているので
高濃度化が可能。

GLP*(優良試験所基準)に適合した試験施設で信頼性の高い安全性のデータを取得しています。

目的	試験名称(略称)	イオン濃度設定
皮膚への影響確認	急性皮膚刺激性/腐食性試験	約1,000,000個/cm ³
眼への影響確認	急性眼刺激性/腐食性試験	約13,000,000個/cm ³
吸入による遺伝子への影響確認	吸入毒性試験 (肺組織の遺伝子影響評価)	約7,000,000個/cm ³
吸入による身体・器官への影響確認	吸入毒性試験	約7,000,000個/cm ³
吸入による母体・胎児への影響確認	吸入毒性試験	約7,000,000個/cm ³
吸入による雌雄2世代繁殖への影響確認	吸入毒性試験	約7,000,000個/cm ³

試験期間:(株)LSIメディアエンス

*GLP(優良試験所基準)とは、化学物質等の安全性評価試験の信頼性を確保するため、試験施設及び、試験操作の手順書などについて定められた基準です。

様々な企業が
プラズマクラスターを採用しています*。

【移動空間/交通機関】



【オフィス空間/公共施設】



【住空間/施設機器/美容機器/パーソナル機器】



*2000年10月～2024年4月生産のプラズマクラスターイオン発生デバイスの採用実績です。

*QRコードは、スマートフォンやタブレット端末のバーコードリーダーで読みとってください。●「プラズマクラスターブランドサイト」<https://jp.sharp/plasmacluster/>



濃度が上がれば効果も上がる。プラズ

効果の違い

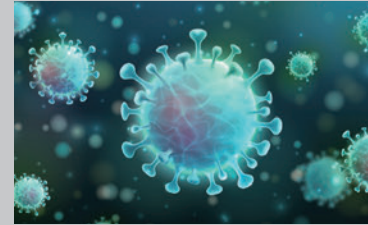
プラズマクラスター25000 ^{※a}



付着した有害物質も浄化



付着カビ菌の増殖を抑える*1



付着ウイルスの作用を抑える*2

プラズマクラスター7000 ^{※a}



有害物質を浄化する



浮遊カビ菌を
除菌*3



浮遊ウイルスの
作用を抑える*4



浮遊菌の
作用を抑える*5



ダニのふん・死がいの
浮遊アレル物質の
作用を抑える*6



静電気を
抑える*8



タバコの付着臭を
分解除去*9



衣類に付着した汗臭を
スポット消臭*10



部屋干し衣類の生乾き臭を
スポット消臭*11

*すべての菌に対応するわけではありません。菌の種類・対象物の素材などによって効果は異なります。
*ニオイの種類・強さ・対象物の素材などによって、消臭効果は異なります。

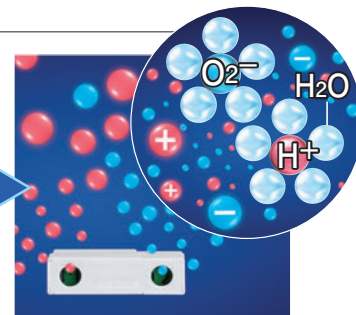
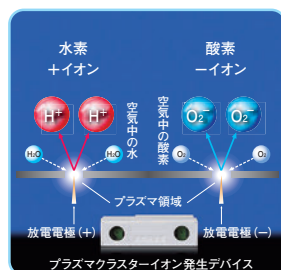
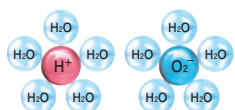
〈プラズマクラスター技術の紹介です〉

カビ菌や浮遊菌の作用を抑制する「プラズマクラスター」技術のメカニズム

※ウイルス・菌：ドイツ アーヘン応用科学大学 アートマン教授検証

1 イオンを放出。

放電電極に+と-の電圧をかけて、空気中の水分子と酸素分子を分解。自然界にあるのと同じ水素のプラスイオンと酸素のマイナスイオンを作り出して放出します。



◀水分子が+と-のイオンを取り囲んでいるので長寿命*。 ※水分子に取り囲まれていないイオンと比較、当社調べ。

2 カビ菌や浮遊菌

水素のプラスイオンと酸素のマイナスイオンは、カビ菌や浮遊菌などの表面に付着して、非常に酸化力の強いOHラジカルに変化。瞬時に表面のタンパク質から水素(H)を抜き取って、タンパク質を分解します。

*1<付着カビ菌>●試験機関(株)食環境衛生研究所●試験方法:JIS Z 2911を参考にしてカビ菌を付着させた試験片でカビ発育面積を比較。■試験結果:3日後に増殖を抑制。KI-DX50(プラズマクラスター25000搭載機種)の風量「強」運転で実施。*2<付着ウイルス>●試験機関:(株)食環境衛生研究所●試験方法:約25m²の試験空間で日本電機工業規格(JEM1467)の性能評価試験にて実施。●試験対象:付着した1種類のウイルス。■試験結果:約8時間で99%抑制。FP-140EX(FU-M1400と同等性能機種)の風量「強」で実施。約10時間で99%抑制。KI-BX50(プラズマクラスター25000搭載機種)の風量「強」運転で実施。*3<浮遊カビ菌>●試験依頼先:(一財)日本食品分析センター●試験成績書:第15080027001-0501号/第15061723001-0101号●試験方法:約25m²の試験空間で日本電機工業会 自主基準(HD-131)の性能評価試験にて実施。●試験対象:浮遊した1種類のカビ菌。■試験結果:約9分で99%抑制。FP-140EX(FU-M1400と同等性能機種)の風量「強」で実施。約49分で99%抑制。FU-F28(KC-M511より性能の低い機種)の風量「強」運転で実施。約14分で99%抑制。KI-EX100(FU-M1200同等性能機種)の風量「強」運転で実施。*4<浮遊ウイルス>●試験機関:ベトナム ホーチミン市 ハズツール研究所●試験方法:約25m²の試験空間で日本電機工業規格(JEM1467)の性能評価試験にて実施。●試験対象:浮遊した1種類のウイルス。■試験結果:約9分で99%抑制。KI-AX80(FU-M1400より性能の低い機種)の風量「強」運転で実施。約18分で99%抑制。FU-A30(KC-M511より性能の低い機種)の風量「強」運転で実施。約6分で99%抑制。KI-PX100(FU-M1200と同等性能機種)の風量「強」運転で実施。*5<浮遊菌>●試験依頼先:(一財)日本食品分析センター●試験成績書:第15080027001-0201号/第15061721001-0101号●試験方法:約25m²の試験空間で日本電機工業会自主基準(HD-131)の性能評価試験にて実施。●試験対象:浮遊した1種類の菌。■試験結果:約9分で99%抑制。FP-140EX(FU-M1400と同等性能機種)の風量「強」で実施。約51分で99%抑制。FU-F28(KC-M511より性能の低い機種)の風量「強」運転で実施。約14分で99%抑制。KI-EX100(FU-M1200同等性能機種)の風量「強」運転で実施。*6<ダニのふん・死がいの浮遊アレル物質>●試験機関:ITEA(株)●試験方法:約25m²の試験空間にダニのふん・死がいのアレル物質を浮遊させ、アレル物質をELISA法で測定。■試験結果:約14分で99%抑制。KI-EX100(FU-M1400より性能の

マクラスター空気清浄機の空気浄化力

浄化スピードの違い

静電気を抑える*8

花粉などの微小な粒子の付着を抑制

除電スピード
約5倍

(プラスマクラスター7000との比較)

消臭

タバコの付着臭を分解・除去*9

消臭*スピード
約1.6倍

(プラスマクラスター7000との比較)



浮遊花粉アレル物質の作用を抑える*7

除菌*

消臭

除電



約5~10畳相当の試験空間における実証結果であり、実使用空間での実証結果ではありません。使用場所の状況や使いかた、個人によって効果は異なります。

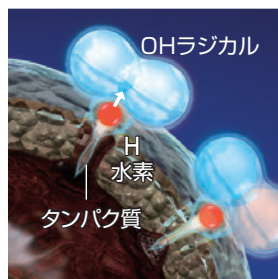
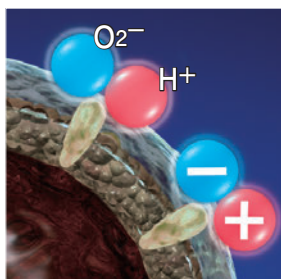
動画で
チェック!



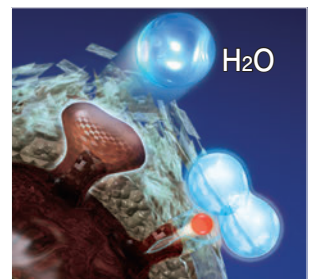
プラスマクラスターのメカニズム

に作用。

3 水になって空気中に戻る。



カビ菌や浮遊菌のタンパク質の水素(H)と結合したOHラジカルは、水(H₂O)になって空気中に戻ります。



低い機種/FU-M1200同等性能機種)の風量「強」運転で実施。約51分で99%抑制。FU-F28(KC-M511より性能の低い機種)の風量「強」運転で実施。***7<浮遊花粉アレル物質>**●試験機関:ITEA(株)●試験方法:約25m³(約6畳空間)の試験空間に花粉のアレル物質を浮遊させ、アレル物質をELISA法で測定。■試験結果:約16分で抑制:KI-FX100(FU-M1400より性能の低い機種/FU-M1200同等性能機種)。約29分で抑制:KC-F50(KC-M511と同等性能機種)。風量「強」運転で実施。***8<静電気>**●試験機関:当社調べ●試験方法:約41m³の試験空間で5kVに帯電させた試験板で、0.5kVまで除電するのに要する時間を測定。■試験結果:約2.7分後。KI-DX50(プラスマクラスター25000搭載機種)で実施。約13分後。FU-D30(プラスマクラスター7000搭載機種)で実施。***9<付着タバコ臭>**●試験機関:当社調べ●試験方法:約41m³の試験空間でタバコのニオイ成分を染み込ませた試験片で消臭効果を6段階臭気強度表示法にて評価。■試験結果:約55分で気にならないレベルまで消臭。KI-BX50(プラスマクラスター25000搭載機種)で実施。約90分で気にならないレベルまで消臭。FU-B30(プラスマクラスター7000搭載機種)で実施。***10<付着汗臭>**●試験機関:当社調べ●試験方法:汗のニオイ成分を染み込ませた試験片で消臭効果を6段階臭気強度表示法にて評価。■試験結果:約6時間で気にならないレベルまで消臭。FU-B30(プラスマクラスター7000搭載機種)で実施。***11<付着生乾き臭>**●試験機関:当社調べ●試験方法:部屋干し衣類の生乾きのニオイ成分を付着させた試験片で消臭効果を6段階臭気強度表示法にて評価。■試験結果:約3時間で気にならないレベルまで消臭。FU-B30(プラスマクラスター7000搭載機種)で実施。

a** 吹き出す風の当たらない部分のニオイは取れません。a** FU-M1400/KI-M851/KC-M511/FU-M1200 当技術マークの数字は、商品を壁際に置いて、「中」運転時(KC-M511は「強」運転時、FU-M1200は「急速」運転時)にプラスマクラスター適用床面積の部屋中央(床上1.2m)で測定した1cm²当たりのイオン個数の目安です。

***QRコード**は、スマートフォンやタブレット端末のバーコードリーダーで読みとってください。●「プラスマクラスターのメカニズム」<https://jp.sharp/qr/kc001/>

プラズマクラスター加湿空気清浄機

ピュアウォッシュープラス
KI-M1800



プラズマクラスター-25000*

驚異の空気浄化力で安心感のある快適な環境を実現。



-W (ホワイト系)

◆適用床面積の目安:プラズマクラスター約80m²(約48畳)、
空気清浄~200m²(121畳)、加湿空気清浄~160m²(97畳)

KI-M1800-W

希望小売価格(税込) 2,178,000円

メンテナンスプラン(6年間)

希望小売価格(税込) 841,500円

【別売品】薬液カートリッジ FZ-M18YK3

希望小売価格(税込) 13,200円



製品情報

大容量加湿
3,500
mL/h(急速)

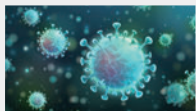
空気清浄
適用床面積
200
m²※1

水道直結型
自動給水で
負担軽減

エアワッシャと微酸性電解水 ダブルのチカラで空気をキレイに

空気中に浮遊する有害物質を浄化

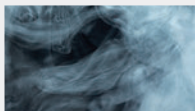
エアワッシャでキャッチした浮遊菌や浮遊ウイルスを微酸性電解水のチカラで分解。また、お部屋の中の気になるニオイを、ニオイの元になるガスが水が吸収することで、空気中から取り除きます。



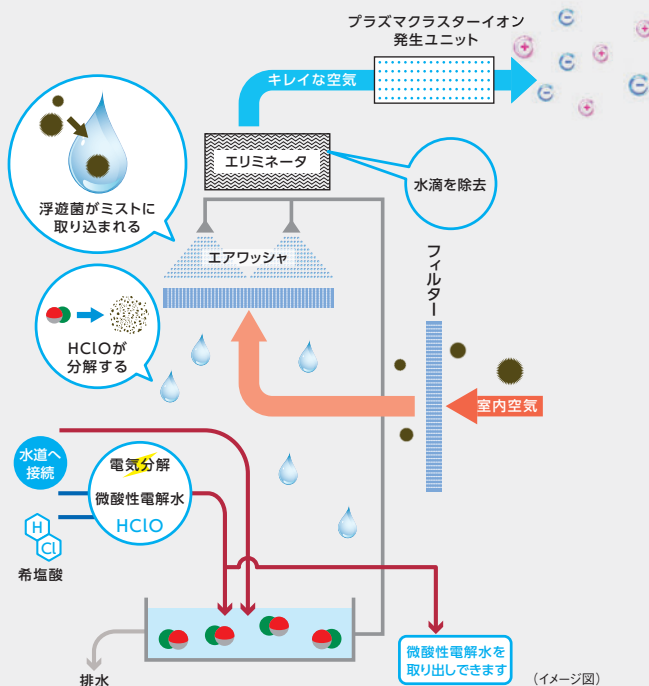
浮遊ウイルスの作用を抑制※2



浮遊菌の作用を抑制※3



浮遊アンモニア臭を分解除去※4



(イメージ図)

水で空気を洗うエアワッシャ技術*1

機内で噴射した水を吸い込んだ空気と接触させることで微細な粉じんやガス状の物質を除去する技術です。水のチカラで空気中の不純物を取り除くため、フィルター式の空気清浄機に比べて性能が劣化しにくく、高い性能を長く発揮し続けます。



電解水取り出し機能

機内で生成した微酸性電解水を、1L当たり約2円の低コストで、いつでも取り出すことができます。使用期限を気にすることなく、保管場所にも困りません。

※一度に取り出せる量は0.5~20L

自動洗浄*2

高い除菌力を持つフレッシュな微酸性電解水で機器内部を洗浄し、衛生的に保ちます。

本製品が吹き出す空気に微酸性電解水の水は含まれません。また、塩素ガス、クロロミンが含まれない※ことが確認されています。

※検出限界値以下。
検出限界値=塩素:1μg/m³、クロロミン:5μg/m³



高い安全性と除菌力を両立した微酸性電解水*3

希硫酸を電気分解して得られる、次亜塩素酸を主成分とする水溶液で、高い安全性と除菌力を両立した機能水です。

【特長】①食品添加物に該当 ②ニオイが少ない ③金属が錆びにくい ④肌に刺激が少ない ⑤効果範囲が広い ⑥手軽に使える

※1 空気清浄適用床面積は当社基準にて、風量「急速」で運転したときに室内汚染物質を90分で99%除去できる床面積の目安です。日本電機工業規格(JEM1467)に基づく数値とは異なります。※2 <浮遊ウイルス>試験機関:(一財)北里環境科学センター●試験方法:約25m²の試験空間での浮遊ウイルス数の変化を計測。■試験結果:約10分で99%抑制。風量14m³/分で実施。※3 <浮遊菌>●試験機関:(一財)北里環境科学センター●試験方法:約25m²の試験空間での浮遊菌数の変化を計測。■試験結果:約10分で99%抑制。風量14m³/分で実施。※4 <浮遊アンモニア臭>●試験機関:(株)クボタ●試験方法:約25m²の試験空間にアンモニアを浮遊させ、残存率を測定。■試験結果:約20分で嗅覚閾値1.5ppm未満まで低減。風量14m³/分で実施。*1 ミスト状に吹き付けられた水が空気中の異物を取り込んで、空気を清浄する水噴射技術。高度な空気清浄品質を求められるクリーンルームなどの空調設備に搭載されています。*2 自動洗浄運転は1日1回は必ず行います。(運転停止中も含む) *3 微酸性次亜塩素酸水は、厚生労働省が認



プラズマクラスターの空気浄化力で、フィルターでは捕集できない付着物質を除去



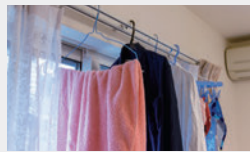
静電気※5



付着タバコ臭※6



付着汗臭(スポット)※7



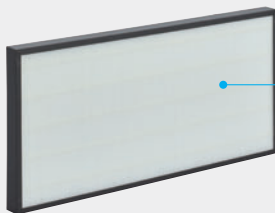
付着生乾き臭(スポット)※8



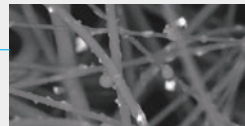
Plasmacluster
プラスマクラスター25000

約5~10畳相当の密閉した試験空間における実証結果であり、実使用空間での実証結果ではありません。使用場所の状況や使いかた、個人によって効果は異なります。ニオイの種類・強さ・対象物の素材などによって、消臭効果は異なります。

高性能フィルターでニオイや微小な粒子までキャッチ



乾式集じんフィルター



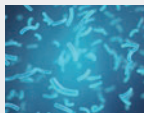
静電気を帯びたフィルター繊維にしっかり吸着



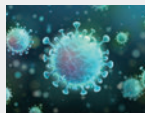
ホコリ



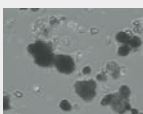
花粉



浮遊菌



浮遊ウイルス



ダニのフンや死がい



PM2.5



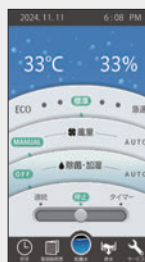
黄砂



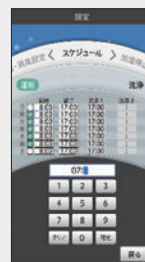
タバコの煙

タッチパネルで直感的に操作

9インチ
液晶



メイン画面
風量設定や温度や湿度の表示が可能



スケジュール設定
曜日ごとの運転開始時刻と停止時刻が設定可能



簡易取説画面
操作やお手入れ方法、困ったときの対処方法などが閲覧可能

簡単お手入れ

- プレフィルターの清掃/2週間~1ヶ月に1回
- 薬液カートリッジの交換/3週間~3ヶ月に1回*

*除菌水を取り出していない場合の目安です。除菌水を取り出している場合は、交換期間が短くなります。

可している食品添加物殺菌剤の規格を満たした次亜塩素酸を主成分とする水のことを言います。KI-M1800に搭載する生成装置は、微酸性次亜塩素酸水の範囲に電解水を生成することができる装置ですが、原料水の水质等によっては食品添加物の基準に合わない場合があります。微酸性電解水を生成するための薬液カートリッジ(消耗品)の交換が必要となります。操作パネルに消耗品交換のお知らせが表示されたら、交換してください。交換頻度は、使用状況によって大きく変わります。●※5 <静電気> ●試験機関:当社調べ ●試験方法:約41m²の試験空間で5kVに帯電させた試験板で、0.5kVまで除電するのに要する時間を測定。●試験結果:約2.7分後、KI-M1800(風量「急速」)で実施。●※6 <付着タバコ臭> ●試験機関:当社調べ ●試験方法:約41m²の試験空間でタバコのニオイ成分を染み込ませた試験片で消臭効果を6段階臭気強度表示法にて評価。●試験結果:約55分で気にならないレベルまで消臭。KI-M1800(風量「急速」)で実施。●※7 <付着汗臭> ●試験機関:当社調べ ●試験方法:汗のニオイ成分を染み込ませた試験片で消臭効果を6段階臭気強度表示法にて評価。●試験結果:約6時間で気にならないレベルまで消臭。KI-M1800(風量「急速」)で実施。●※8 <付着生乾き臭> ●試験機関:当社調べ ●試験方法:部屋干し衣類の生乾きのニオイ成分を付着させた試験片で消臭効果を6段階臭気強度表示法にて評価。●試験結果:約3時間で気にならないレベルまで消臭。KI-M1800(風量「急速」)で実施。●※a, ●a 吹き出す風の当たらない部分のニオイは取れません。●※当技術マークの数字は、この商品を壁際に置いて、「急速」運転時にプラスマクラスター25000適用床面積の部屋中央(床上1.2m)で測定した1cm²当たりのイオン個数の目安です。●イオン個数は、お部屋の状況や使い方によって異なります。●別売品は24ページをご覧ください。●QRコードは、スマートフォンやタブレット端末のバーコードリーダーで読みとってください。●KI-M1800 https://jp.sharp/business/pci/products/kim1800/

FU-M1400

プラズマクラスターと強力な集じん性能で広いスペースをパワフル浄化。ビジネスのさまざまなシーンで活躍する大型モデル。



英国アレルギー協会認定

静電HEPA
フィルター
搭載

厚生労働省
推奨仕様
クリア

陰圧環境
設置可

推奨内容4P7下段ご参照 詳細はP18ご参照



空気清浄適用床面積(目安)*1 ~107m ² (65畳)	清浄時間(8畳)(空気清浄運転時)*1 5分
---	---------------------------



-W(ホワイト系)

FU-M1400-W

希望小売価格(税込) 264,000円

5年保守バックフルサポートプラン

希望小売価格(税込) 113,410円



製品情報

プレフィルター自動掃除でお手入れ簡単

プレフィルターで集めたホコリを定期的*2に自動でお掃除。ダストボックスにたまったホコリを捨てるだけの簡単お手入れ。プレフィルターにつくホコリを大幅に低減することで、集じん性能の低下も抑えます。*3

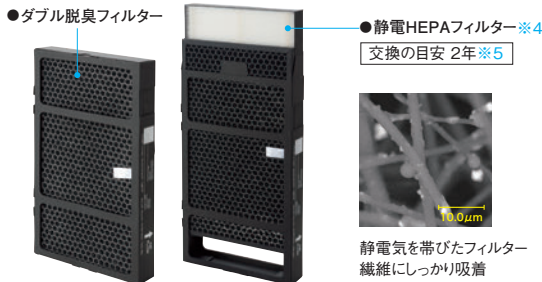
微小な粒子やさまざまなニオイを しっかりキャッチする高性能フィルター

シャープの静電フィルターは

より微小な0.1μm(マイクロメートル)の粒子を99%以上捕集*

*当社調べ。使用環境や使用状況により効果は異なります。

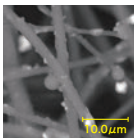
*フィルターの除去性能です。部屋全体への除去性能とは異なります。



●ダブル脱臭フィルター

●静電HEPAフィルター*4

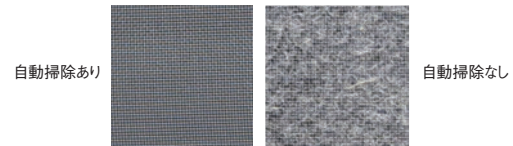
交換の目安 2年*5



静電気を帯びたフィルター繊維にしっかり吸着

●ホコリブロックプレフィルター

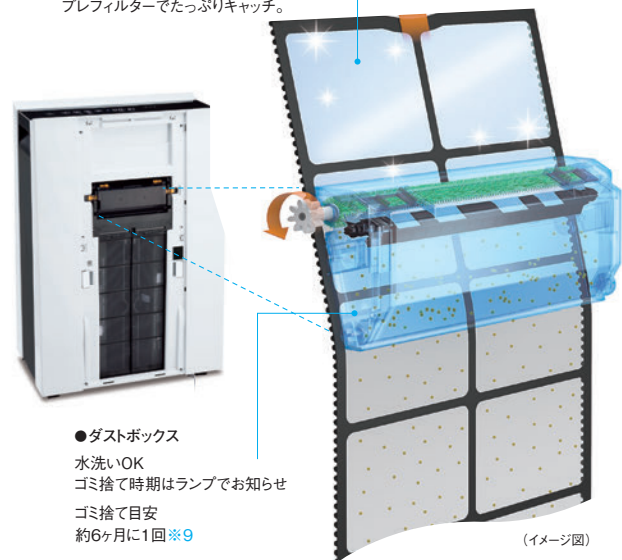
運転1ヶ月後のプレフィルター比較



自動掃除あり

自動掃除なし

当社従来比約1/5*8の目の細かいプレフィルターでたっぷりキャッチ。



●ダストボックス

水洗いOK

ゴミ捨て時期はランプでお知らせ

ゴミ捨て目安

約6ヶ月に1回*9

(イメージ図)

自動掃除のお好み時刻設定や手動運転をさせることもできます。

大きなホコリを入り口でブロック 抗菌*6・防カビ*7ホコリブロックプレフィルター

■ニオイ★

タバコ臭 (酢酸など)	ペット臭 (アモニアなど)	料理臭 (ハキサナルなど)	VOC (揮発性有機化合物)	生ゴミ臭 (トリメチルアミンなど)
トイレ臭 (硫化水素など)	体臭・加齢臭 (ノネチルなど)	カビ臭	アモニア臭	

厚生労働省 推奨仕様クリア

厚生労働省が、冬場における換気が難しい密閉空間において、窓開け換気と併せて、HEPAフィルター&風量5.0m³/分程度以上の空気清浄機の使用を推奨しています。シャープの空気清浄機は一部を除き、基準をクリアしています。

参照:冬場における「換気の悪い密閉空間」を改善するための換気方法 (2020年11月27日)

*1 清浄時間算出条件について/〔適用床面積とは〕日本電機工業会規格(JEM1467)にて規定されている項目で、自然換回数1(1回/時間)の条件において、粉じん濃度1.25mg/m³の空気の流れを30分で12衛生管理法に定める0.15mg/m³までで清浄できる部屋の大きさの基準として定めている。(各量数での清浄時間の算出)上記規定により、各量数での粉じん濃度を1.25mg/m³から0.15mg/m³、すなわち初期濃度の1/10の粉じんになるまでの時間を算出しています。*2 自動掃除を設定している場合は48時間以上運転後の設定時刻や運転停止時に、自動掃除を解除している場合は約1ヶ月運転すると掃除を開始します。工場出荷時は12:00に設定されています。*3 約6ヶ月運転の想定堆積ホコリ量をプレフィルターにつけ、自動お掃除あり/なしで風量を測定。自動お掃除無しに対し自動掃除ありでは風量が25%低下しないことを確認。当社調べ。使用環境や市場状況によりホコリの量は異なります。*4 0.3μm(マイクロメートル)の微小な粒子を99.97%以上集じんするフィルターです。*5 1日にタバコの煙25本相当の粉じんを吸った場合、集じん・脱臭能力が初期の50%になるまでの時間を目安としています。〔日本電機工業会規格(JEM1467)による〕*6 ●試験機関:(一財)ボーケン品質評価機構/広東省微生物分析検査センター ●試験方法:JIS Z 2801 フィルム密着法。●抗菌方法:プレフィルターネットに抗菌剤を含浸。●対象:プレフィルターネットに付着した菌。●試験結果:99%以上抗菌。*7 ●(一財)ボーケン品質評価機構/広東省微生物分析検査センター ●試験方法:JIS Z 22911 カビ抵抗性試験。●防カビ方法:プレフィルターネットに防カビ剤を含浸。●対象:プレフィルターネットに付着した菌。●試験結果:菌糸の発育が認められない。*8 ●FU-M1400搭載プレフィルター:1マスの面積約56,100μm²と、2014年度KI-EX/KC-シリーズ搭載プレフィルター:1マスの面積約279,700μm²との比較。*9 約6ヶ月運転の想定堆積ホコリ量をもとに設定。当社調べ。使用環境によりホコリの量は異なります。ホコリがたまっている場合は捨ててください。使用環境や使用状況により自動掃除してもプレフィルターの汚れが完全に取れないことがあります。気になる時はお手入れをしてください。*1 浮遊するダニのアレル物質・花粉を除去することが英国アレルギー協会試験で検証されました。★タバコや焼肉など、強いニオイがある時にお使いになると数週間から数ヶ月でフィルターからニオイが発生し、フィルター交換が必要になる場合があります。このような使い方をされたときは、お部屋の換気と併用してお使いいただくことをお勧めします。*当技術マークの数字は、この商品を壁際に置いて、「中」運転時にプラズマクラスター25000適用床面積の部屋中央(床上1.2m)で測定した1cm²当たりのイオン個数の目安です。●イオン個数は、お部屋の状況や使い方によって異なります。●別売品は23ページをご覧ください。*QRコードは、スマートフォンやタブレット端末のバーコードリーダーで読みとってください。●FU-M1400|https://jp.sharp/business/pci/products/fum1400/fum1400.html



FU-M1200

広い空間を清浄する大風量とコンパクトサイズを両立。



静電HEPA
フィルター
搭載

厚生労働省
推奨仕様
クリア

陰圧環境
設置可



JC-STAR制度★1取得
受理番号: 202507040000467



空気清浄適用床面積(目安)※1 ~87m ² (53畳)	清浄時間(8畳)(空気清浄運転時)※1 6分
--	---------------------------



FU-M1200
希望小売価格(税込) 165,000円

5年保守パックフルサポートプラン

希望小売価格(税込) 66,660円

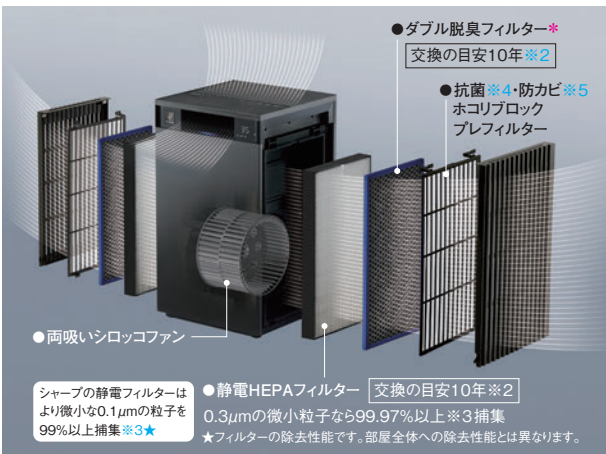
【別売品】使い捨てプレフィルター(6枚入) FZ-PF80K1
希望小売価格(税込) 935円



製品情報

Wフィルター構造で、パワフルな空気浄化力を実現

吸い込み口を本体の両サイドにもうけることで空気の吸い込み量を増やし、1つのファンで両サイドからの風を同時に吸引する構造により、コンパクトな本体サイズながら87m²まで対応できる大風量を実現しました。



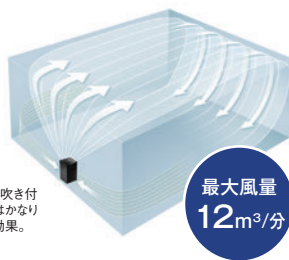
ニオイ★

タバコ臭 (酢酸など)	ペット臭 (アンモニアなど)	料理臭 (ヘキサナールなど)	VOC (揮発性有機化合物)	生ゴミ臭 (トリメチルアミンなど)
トイレ臭 (硫化水素など)	体臭・加齢臭 (ノネナールなど)	カビ臭	アンモニア臭	

■87m²の大空間まで対応

最大風量12m³/分とコアンダ効果*を応用したコアンダフローで遠くのホコリもしっかり引き寄せ、パワフルに吸引します。

*コアンダ効果とは「噴流(空気流、水など)を面に沿って吹き付けると、噴流の出口や下流の面が曲面であっても面噴流はかなりの範囲にわたって面に沿って流れる。」という噴流の性質効果。



最大風量
12m³/分

低騒音化を実現

Wフィルター構造により、中運転時の風量5.5m³/分の運転音を、図書館より低騒音の37dBで実現しました(急速運転時の運転音は54dB)。



低騒音
37dB

使いやすい電源コード

壁際に寄せて設置できるL字型プラグを採用。また、長さ3.5mの電源コードによりコンセントから離れた場所にも設置できます。



COCORO HOME対応でもっと便利

アプリを通じて曜日や時間ごとに運転モードの設定が可能。

●無線LANアクセスポイント機器(別売)、専用のスマートフォンアプリが必要です。

アプリは以下の配信サービスからダウンロードできます。

Android:Google Play
iOS:App Store



COCORO HOME



※1 清浄時間算出条件について/ (適用床面積とは)日本電機工業会規格(JEM1467)にて規定されている項目で、自然換気回数1(1回/時間)の条件において、粉じん濃度1.25mg/m³の空気の汚れを30分でビル衛生管理法に定める0.15mg/m³まで清浄できる部屋の大きさを基準として定めている。(各量数での清浄時間の算出)上記規定により、各量数での粉じん濃度を1.25mg/m³から0.15mg/m³、すなわち初期濃度の12%の粉じんになるまでの時間を算出している。 ※2 集じんフィルター・脱臭フィルター交換の目安は、日本電機工業会規格(JEM1467)に基づき算出。1日にタバコ5本吸った場合の目安。使用状況やニオイの種類・強度によっては、お手入れや交換が必要になる場合があります。 ※3 当社調べ。使用環境や使用状況により効果は異なります。 ※4 ●試験機関:(一財)ポークン品質評価機構●SGS●試験方法:JIS Z 2801 フィルム密着法。●抗菌方法:後ろパネルネットに抗菌剤を含まず。●対象:後ろパネルネットに付着した菌。●試験結果:99%以上抗菌。 ※5 ●試験機関:(一財)ポークン品質評価機構●試験方法:JIS Z 2911 カビ抵抗性試験。 ●防カビ方法:後ろパネルネットに防カビ剤を含まず。●対象:後ろパネルネットに付着したカビ菌。●試験結果:菌糸の発育が認められない。 ※1浮遊するダニのアレル物質・花粉を除去することが英国アレルギー協会の試験で検証されました。 ★タバコや焼肉など、強いニオイがある時にお使いになると数週間から数ヶ月でフィルターからニオイが発生し、フィルター交換が必要になる場合があります。このような使い方をされる場合は、お部屋の換気と併用してお使いいただくことをお勧めします。 *当技術マークの数字は、商品を壁際に置いて、「急速」運転時にプラズマクラスター25000適用床面積の部屋中央(床1.2m)で測定した1cm³当たりのイオン個数の目安です。 ●イオン個数は、お部屋の状況や使い方によって異なります。 ●別売品は23ページをご覧ください。 *IoT製品向けセキュリティ要件適合評価及びラベリング制度「JC-STAR」は、製品のセキュリティ機能を共通の基準で評価・可視化することを目的としたラベリング制度で、経済産業省およびIPA(独立行政法人情報処理推進機構)の主導により策定。取得年月日:2025年11月21日
*QRコードは、スマートフォンやタブレット端末のバーコードリーダーで読みとってください。 ●FU-M1200/https://jp.sharp/business/pci/products/fum1200/



KI-M851

高い空気浄化力と設置性、清潔性を高めたプレミアムモデル。



英国アレルギー協会認定

静電HEPAフィルター搭載

厚生労働省推奨仕様クリア



JC-STAR制度★1取得*
管理番号: 202507040000451



-S(シルバー系)



離れた場所から遠隔操作
空気情報や機器の状態を確認
お知らせを受け取る
アプリは以下の配信サービスから
ダウンロードできます。
Android:Google Play
iOS:App Store



空気清浄適用床面積 (目安) ※1	加湿適用床面積(目安) ※2		清浄時間(8畳) ※1 (空気清浄運転時)
~63m ² (38畳)	プレハブ洋室 ~37m ² (22畳)	木造和室 ~22m ² (13.5畳)	8分

KI-M851-S
希望小売価格(税込) 115,500円

5年保守パックフルサポートプラン

希望小売価格(税込) 85,140円

【別売品】使い捨てプレフィルター(6枚入) FZ-M85PF
希望小売価格(税込) 935円



製品情報

11種類のニオイや微小な粒子まで捕集

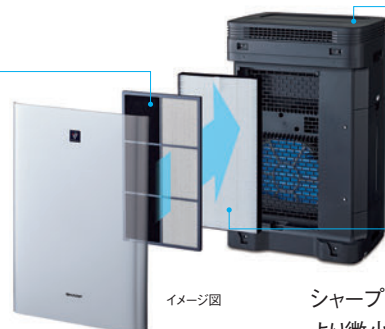
高性能集じん、脱臭フィルターと5つのセンサーで
高い空気清浄力を発揮。

●トリプル機能脱臭フィルター

交換の目安 10年 ※3

■11種類のニオイ★を捕集

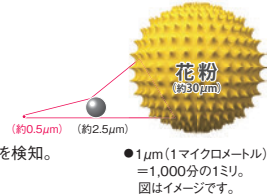
タバコ臭 (酢酸など)	ペット臭 (アンモニアなど)	料理臭 (ヘキサナルなど)
VOC (揮発性有機化合物)	NOx (窒素酸化物)	SOx (硫黄酸化物)
生ゴミ臭 (トリメチルアミンなど)	トイレ臭 (硫化水素など)	体臭・加齢臭 (ノネナルなど)
カビ臭	アンモニア臭	



イメージ図

●5つのセンサー搭載

- ①高感度ホコリセンサー
0.5μmの微小な粒子まで検知。
- ②ニオイセンサー
タバコやペット、料理などのニオイを検知。
- ③湿度センサー
- ④温度センサー
- ⑤照度(明るさ)センサー



●1μm(1マイクロメートル)
=1,000分の1ミリ。
図はイメージです。

●静電HEPAフィルター 交換の目安 10年 ※3
0.3μmの微小な粒子を99.97%以上で捕集。

シャープの静電フィルターは

より微小な0.1μm(マイクロメートル)の粒子を99%以上捕集*

★当社調べ。使用環境や使用状況により効果は異なります。
*フィルターの除去性能です。部屋全体への除去性能とは異なります。

様々な設置シーンを想定し、 気流は前・後ろ方向に調節可能

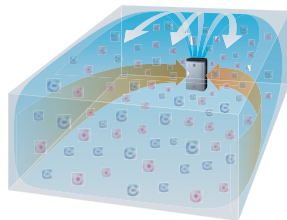
様々な空間パターンに応じてフレキシブルに設置ができます。



前方向気流

後ろならぬ20°気流

人が集まる場所、大空間でも
高い空気清浄効果を発揮



「SIAA抗菌」の操作パネル

SIAA(抗菌製品技術協議会)に準拠した
操作パネルを採用しています。

●SIAAマークはISO22196法により評価された結果に基づき、抗菌製品技術協議会ガイドラインで品質管理・情報公開された製品に表示されています。



清潔性シルバーコーティング

シルバーコーティングの外観は変色・汚れに
強く、長期間の使用にも安心です。



キレイにうるおう清潔加湿

- キレイな水で加湿、Ag+イオンカートリッジ
- いつも清潔抗菌※4・防カビ※5加湿フィルター
- お手入れしやすい、シンプル加湿トレイ

※1 清浄時間算出条件について / (適用床面積とは)日本電機工業規格(JEM1467)にて規定されている項目で、自然換気回数(1回/時間)の条件において、粉じん濃度1.25mg/m³の空気の流れを30分でビル衛生管理法に定める0.15mg/m³まで清浄できる部屋の大きさを基準として定めている。(各畳数での清浄時間の算出)上記規定により、各畳数での粉じん濃度を1.25mg/m³から0.15mg/m³、すなわち初期濃度の12%の粉じんになるまでの時間を算出している。 ※2 適用床面積は風量「強」で運転したときの面積です。加湿空気清浄運転時は「日本電機工業規格(JEM1426)」に基づき、プレハブ住宅洋室の場合を最大適用床面積とし、木造和室の場合を最小適用床面積としたものです。ただし、壁・床の材質、室内の構造、使用暖房器具などによって適用床面積は異なりますので、お買いあげの販売店にご相談ください。空気清浄運転時は「日本電機工業規格(JEM1467)」に基づくものです。 ※3 集じんフィルター・脱臭フィルター交換の目安は、日本電機工業規格(JEM1467)に基づく算出。1日にタバコ5本吸った場合の目安。ご使用状況やニオイの種類・強さによっては、お手入れや交換が必要になる場合があります。 ※4 ●試験機関:一般財団法人 ボーケン品質評価機構 ●試験方法:統一試験方法JIS Z2801 ●抗菌方法:フィルターに抗菌剤を含浸。 ●試験結果:99%以上抗菌。 ※5 ●試験機関:一般財団法人 ボーケン品質評価機構 ●試験方法:JIS Z2911カビ抵抗性試験 ●防カビ方法:フィルターに防カビ剤を含浸。 ●試験結果:菌水の発育が認められない。 ※6 本製品に内蔵の無線LAN機能のIPアドレスは、ルーターから自動で取得(DHCP)されます。[WEP]には対応していません。ご利用には専用のスマートフォンアプリ(無料)が必要です。 ※1 浮遊するダニのアレル物質・花粉を除去することが英国アレルギー協会の試験で検証されました。★タバコや焼肉など、強いニオイがある時にお使いになると数週間から数ヶ月でフィルターからニオイが発生し、フィルター交換が必要になる場合があります。このような使い方をされる場合は、お部屋の換気と併用してお使いいただくことをお勧めします。*当技術マークの数字は、商品を壁際に置いて、「中」運転時にプラズマクラスター25000適用床面積の部屋中央(床上1.2m)で測定した1cm³当たりのイオン個数の目安です。 ●イオン個数は、お部屋の状況や使い方によって異なります。 ●別売品は23ページをご覧ください。 ※IoT製品向けセキュリティ要件適合評価及びラベリング制度「JC-STAR」は、製品のセキュリティ機能を共通の基準で評価・可視化することを目的としたラベリング制度で、経済産業省およびIPA(独立行政法人情報処理推進機構)の主導により策定。取得年月日: 2025年7月30日 ※QRコードは、スマートフォンやタブレット端末のバーコードリーダーで読みとってください。 ●「KI-M851」https://jp.sharp/business/pci/products/kim851/kim851.html



KC-M511

スリムで省スペース。様々なシーンに適したスタンダードモデル。



英国アレルギー協会認定

静電HEPA
フィルター
搭載

厚生労働省
推奨仕様
クリア

陰圧環境
設置可

推奨内容はP7下段ご参照 詳細はP18ご参照



空気清浄適用床面積 (目安) ※1 ~38m ² (23畳)	加湿適用床面積(目安) ※2		清浄時間(8畳) ※1 (空気清浄運転時) 12分
	プレハブ洋室 ~23m ² (14畳)	木造和室 ~14m ² (8.5畳)	

KC-M511 オープン価格

5年保守パックフルサポートプラン

希望小売価格(税込) 66,660円

【別売品】 使い捨てプレフィルター(6枚入) FZ-PF80K1

希望小売価格(税込) 935円



製品情報

前吸い込みと上吹き出しによる壁ピタ設置

前吸い込み機構だから、壁にピッタリ設置。垂直水平なフォルムですっきり収まります。



イメージ図

吹き出しは後ろ&前の2方向調節可能

底面引き出し電源コード採用※

コードは3方向に引き出せるのでコンセントの位置を気になくて済みます。

※電源コードは1本です。



イメージ図

簡単に操作できるシンプル表示

必要な機能を絞った、シンプルでわかりやすい操作・表示。



お手入れ簡単なシンプル加湿トレー

汚れやすい加湿トレー部は、可能な限り突起物をなくした「シンプル加湿トレー」を実現。



ハンドル付き給水タンク

イメージ写真

9種類のニオイや微小な粒子まで捕集

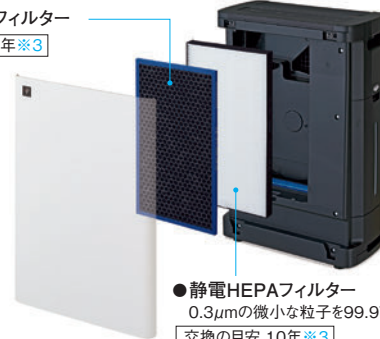
シャープの静電フィルターは

より微小な0.1μm(マイクロメートル)の粒子を99%以上捕集*

★当社調べ。使用環境や使用状況により効果は異なります。

●ダブル脱臭フィルター

交換の目安 10年※3



イメージ図

●静電HEPAフィルター

0.3μmの微小な粒子を99.97%*以上集じん。

交換の目安 10年※3

*フィルターの除去性能です。部屋全体への除去性能とは異なります。

■9種類のニオイ★を捕集

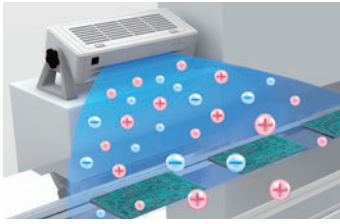
タバコ臭 (酢酸など)	ペット臭 (アンモニアなど)	料理臭 (ヘキサナルなど)	VOC (揮発性有機化合物)	生ゴミ臭 (トリメチルアミンなど)
トイレ臭 (硫化水素など)	体臭・加齢臭 (ノネナルなど)	カビ臭	アンモニア臭	

※1 清浄時間算出条件について(適用床面積とは)日本電機工業会規格(JEM1467)にて規定されている項目で、自然換気回数1(1回/時間)の条件において、粉じん濃度1.25mg/m³の空気の汚れを30分でビル衛生管理法に定める0.15mg/m³まで清浄できる部屋の大きさを基準として定めている。(各量数での清浄時間の算出)上記規定により、各量数での粉じん濃度を1.25mg/m³から0.15mg/m³、すなわち初期濃度の12%の粉じんになるまでの時間を算出している。 ※2 適用床面積は風量「強」で運転したときの面積です。加湿空気清浄運転時は「日本電機工業会規格(JEM1426)」に基づき、プレハブ住宅洋室の場合を最大適用床面積とし、木造和室の場合を最小適用床面積としたものです。ただし、壁・床の材質、室内の構造、使用暖房器具などによって適用床面積は異なりますので、お買い上げの販売店にご相談ください。空気清浄運転時は「日本電機工業会規格(JEM1467)」に基づいたものです。 ※3 集じんフィルター・脱臭フィルター交換の目安は、日本電機工業会規格(JEM1467)に基づき算出。1日にタバコ5本吸った場合の目安。ご使用状況やニオイの種類・強さによっては、お手入れや交換が必要になる場合があります。 ※1 浮遊するダニのアレル物質・花粉を除去することが英国アレルギー協会の試験で検証されました。 ★タバコや焼肉など、強いニオイがある時にお使いになると数週間から数ヶ月でフィルターからニオイが発生し、フィルター交換が必要になる場合があります。このような使い方をされる場合は、お部屋の換気と併用してお使いいただくことをお勧めします。 ※当技術マークの数字は、商品を壁際に置いて、「強」運転時にプラズマクラスター7000適用床面積の部屋中央(床1.2m)で測定した1cm²当たりのイオン個数の目安です。 ●イオン個数は、お部屋の状況や使い方によって異なります。 ●別売品は23ページをご覧ください。

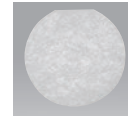
*QRコードは、スマートフォンやタブレット端末のバーコードリーダーで読みとってください。 ●「KC-M511」<https://jp.sharp/business/pci/products/kcm511/>

IG-302JF* / IG-251JF *2026年1月発売

プラズマクラスターで高速除電、静電気トラブルをクリーンに解決。



【別売品】
ACアダプター IZ-JAC1
希望小売価格 (税込)
5,500円



【別売品】
交換用除塵フィルター (5枚入)
IZ-F251J
希望小売価格 (税込)
3,960円



【別売品】
ACアダプター IZ-JAC1
希望小売価格 (税込)
5,500円



製品情報

ライン生産方式などで広いスペースを高精度に除電。

ワイドタイプ IG-302JF	除電時間 <small>※1</small> 0.8秒	イオンバランス <small>※1</small> ±5V
--------------------	--------------------------------	----------------------------------

希望小売価格 (税込) 107,800円

5年保守バックフルサポートプラン

希望小売価格 (税込) 83,600円



製品情報

セル生産方式などで限られたスペースをクリーンに除電。

コンパクトタイプ IG-251JF	除電時間 <small>※1</small> 0.8秒 (除塵フィルター取付時: 2.2秒)	イオンバランス <small>※1</small> ±5V (除塵フィルター取付時: ±10V)
----------------------	--	--

希望小売価格 (税込) 46,200円

5年保守バックフルサポートプラン

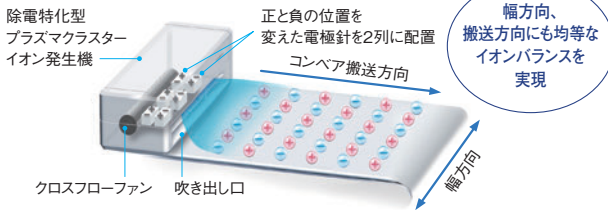
希望小売価格 (税込) 72,820円

優れたイオンバランスと高速除電 (IG-302JF)

0.8秒^{※2}の高速除電

除電能力を持つプラズマクラスター技術に加え、複数のイオン発生デバイスを一組として効果的に正 (+イオン) 負 (-イオン) イオンを発生させる独自の平行パルスDC方式により、幅方向にも搬送方向にもムラが少ない、±5Vという優れたイオンバランスを実現しました。

■当社独自の平行パルスDC方式による
コンベア上のイオン分布 (イメージ図)



高性能フィルターでクリーン[※]除電 (IG-251JF)

※フィルターの性能であり実使用空間全体への効果ではありません。

ホコリ付着 (ESA) の低減に効果を発揮

45 μ m以上のホコリを95%以上除去する除塵フィルター^{※3}を取り付ける事が可能。ホコリの付着を嫌う現場への設置ニーズに応えます。

除塵フィルター取付時2.2秒の高速除電

当社独自のネイチャーファンを採用することにより、フィルター装着時でもクリーンな高速除電を実現しました。

ネイチャーファンの開発秘話

ネイチャーファンとは*
アマツバメの翼形状を応用したネイチャーテクノロジー。コンパクトながら圧損に負けず、豊かな風量を実現しています。



<IG-302JF/IG-251JF>

設置の自在性

- 天井への直付け設置可能 (IG-302JF)
- VESA規格^{※4}アーム取り付け可能 (IG-251JF)



付着菌の作用抑制にも効果を発揮^{※5}

プラズマクラスターイオンが除電以外にも、スライサーや充填ノズルなど、付着菌が気になる場所で増殖を抑制する効果があります。

メンテナンスの手間を軽減 清掃周期6ヶ月^{※6}

ユニット寿命は約2年2ヶ月の長寿命に加え、独自の放電技術で電極針の汚れを低減。ユニットが1パッケージ化されているので交換が簡単です。



※1 【測定条件】 ●設置距離: 300mm、本体中央 ●除電時間: ±1000V→±100Vまで、●プレートモニター: 150mm×150mm (20pF) ●風量: フルパワー (測定値は参考値であり、保証値ではありません。) ※2 ±1000V→±100Vまでの除電時間。 ※3 45~300 μ mのホコリを95%以上 (当社調べ) 除去するフィルターです。 (日本電機工業会規格JEM1467とは異なります。) ※4 液晶ディスプレイをアームに固定するためネジ孔の位置や寸法等を定めた国際規格。 ※5 24時間後の効果であり、短時間での効果を示すものではありません (対象物は静止状態であること)。 ※6 1日24時間使用の場合。お手入れの頻度は目安です。ご使用環境により異なります。 ●別売品は24ページをご覧ください。
●QRコードは、スマートフォンやタブレット端末のバーコードリーダーで読みとってください。
●IG-302JF | <https://jp.sharp/business/pci/products/ig302jf/> ●IG-251JF | <https://jp.sharp/business/pci/lineup/ig251jf.html>
●ネイチャーテクノロジー | <https://jp.sharp/business/pci/nature.html>



除電器は様々な業種で採用されています。

株式会社あわしま堂様

導入機種: 除電器 IG-301JF



菓子製造ラインに設置

菓子くずの付着による包装不良品を大幅に削減

■設置前のお悩み・課題

お菓子を包装するフィルムは帯電しやすく、パイ菓子などのくずがフィルムに付着し、包装時に噛みこんで不良品となり、廃棄ロスが発生。



■設置後の効果

- 菓子くずの付着によるシール不良が減少して、
廃棄ロスを年間数百万円以上削減できました。
- 包装ミスの不良品が減り、目視検品の負担も軽減しました。

アール・ビー・コントロールズ株式会社様

導入機種: 除電器 IG-301JF



基盤製造ラインに設置

静電気対策強化で製品の小型化を実現

■設置前のお悩み・課題

給湯リモコン等の基板製造工程において、部品の小型化と静電気対策の両立が必要でした。



■設置後の効果

- 小型電子部品の実装が可能になり
製品の小型化を実現しました。
- ホコリ付着も抑えられ、除じん作業の軽減にも役立っています。

株式会社スギヨ様

導入機種: 除電器 IG-301JF



エアシャワー室入口に設置

静電気による衣服のホコリや髪の毛の付着を低減

■設置前のお悩み・課題

商品の生産工程でホコリや髪の毛といった異物混入対策が必要でした。



■設置後の効果

- エアシャワー入口に設置した除電器で衣服の
ホコリや髪の毛の付着を低減し、
より安全に商品提供できる環境が実現しました。
- 異物混入対策に役立っています。

医療・介護施設 滞在時間が長い空間。ご利用者様にもご家族にも、安心していただける施設づくりを応援します。



株式会社舞浜倶楽部様

食堂 兼 多目的ホールと、談話コーナーに導入

広い空間もパワフルに加湿し、空気もしっかり浄化、
入居者が健やかに暮らせる 快適な館内環境を実現

導入の
きっかけ

- 空気の衛生対策は施設運営上の重要課題。
適正な湿度の維持と空気の浄化を全館進めるため。

導入後の
効果

- 適用床面積が広く、広い空間でもパワフルに加湿し、
空気浄化もできる点に満足しています。
- 加湿と空気浄化用の水は水道直結で自動給水されるため、
メンテナンスの手間がとてもなくすんでいます。

オフィス 働く空間をストレスの少ない環境に様々なビジネスシーンを空気の視点でサポートします。



株式会社NTTドコモ中国支社様

リフレッシュルーム、コミュニケーションフロアに導入し、加湿と空気浄化に利用

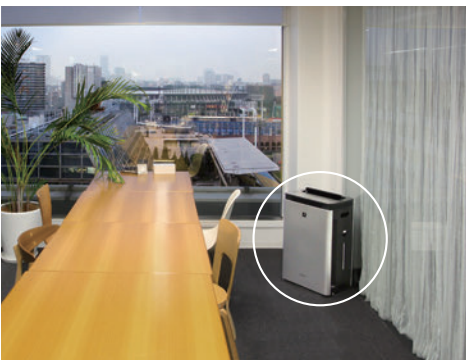
給水不要の水道直結型で管理・運用の手間を削減、
パワフル加湿で快適な空気環境を実現

導入の
きっかけ

- 給水の手間が削減でき、大きなスペースを効果的に
カバーできる加湿空気清浄機を探していた。

導入後の
効果

- 給導入後は湿度が常に50～60%に保たれ、
快適に感じるレベルを維持できています。
- 室内のニオイが感じられず清浄効果を実感。
- 小さな運転音で、オフィスの静かな環境を乱すことなく業務効率向上にも貢献。



株式会社隈研吾建築都市設計事務所様

青山タワービルの同社フロアに導入

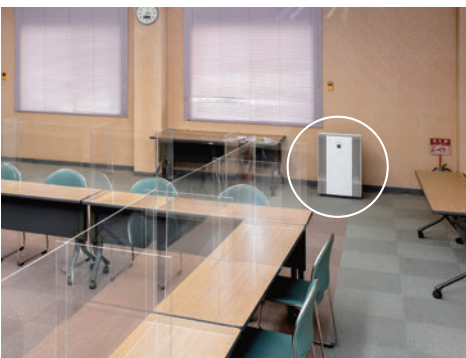
安心して対面コミュニケーションができる環境を実現

導入の
きっかけ

- 海外を含め様々な方が安心して対面コミュニケーションがとれる
環境をつくりたい。

導入後の
効果

- お客様やスタッフに安心感を持っていただけています。
- オフィスに馴染むデザインやカラー、
打ち合わせの妨げにならない低騒音設計にも満足。



株式会社昭和技研工業様

本社の各部、会議室、食堂、社長室、東京・大阪・名古屋各営業所に導入

社員が安心して働ける環境を実現

導入の
きっかけ

- 継続操業維持。(BCP対策)
- 保守サービスプランがあるため。

導入後の
効果

- 社員が安心して働ける環境が整い、お客様にも安心して来社いただけています。
- 床置き型や棚置き型は工事不要で簡単に設置可能。
ランニングコストが小さいのもメリット。
- 5年保守パックフルサポートプラン加入で、メンテナンスの手間なく、
高い効果が維持できます。



公共施設

ご来訪者様への配慮。安心して迎えられる空間づくりを応援します。



京都リサーチパーク株式会社様

共用部であるラウンジやミーティングルームに設置

衛生的なビジネス空間を提供

導入の きっかけ

- 知名度と豊富なラインアップ。

導入後の 効果

- 知名度が高いプラズマクラスター機器による衛生対策が、**利用者の安心感につながっています。**
- 商品ラインアップが豊富なため、部屋の広さや雰囲気に
応じて最適な機種が選ばれました。
- 運転音が気にならない静音運転や、ニオイ抑制効果なども
メリットとして実感しています。

教育施設

多くの職員様・生徒様が往来する大空間は、空気の状態にも気をつけたいもの。季節の変わり目や花粉の時期にも活躍します。



東京音楽大学様

中目黒・代官山キャンパス、事務局等、教員室、池袋キャンパスの教室・レッスン室に導入

楽器演奏の対面授業に安心感

導入の きっかけ

- ニューノーマル時代に安心な音楽教育を進めるため。

導入後の 効果

- 風量を切り替え、授業や演奏などの邪魔になりにくい静かさで空気を浄化。
教員、学生、オープンキャンパスに来られた保護者にも、**安心感が得られました。**
- 日常のお手入れは、手間がかかる頻繁な水洗いなどが不要で、
メンテナンス負担が抑えられる。

商業施設

キレイで快適な空気でお客様をお出迎え。新しい時代の「空気のおもてなし」をご提案します。



JR東日本スポーツ株式会社 ジェクサー・フィットネス&スパ24横浜様

常温スタジオと岩盤ホットスタジオの2ルームに設置

お客さまの安心のため、さらに一步踏み込んだ対策

導入の きっかけ

- より安心してご利用いただける空気環境づくり

導入後の 効果

- **ニオイの抑制効果を実感。**
どうしてもニオイがこもりがちでしたが、当店でほとんど気になりません。
- 操作や掃除の負担がスタッフにあまりかからないので助かっています。



ウィンファーマグループ様

グループ35店舗の待合室や休憩室などに設置

調剤薬局の待合室の衛生対策に導入

導入の きっかけ

- 衛生対策強化。
- 調剤薬局特有のニオイケア。

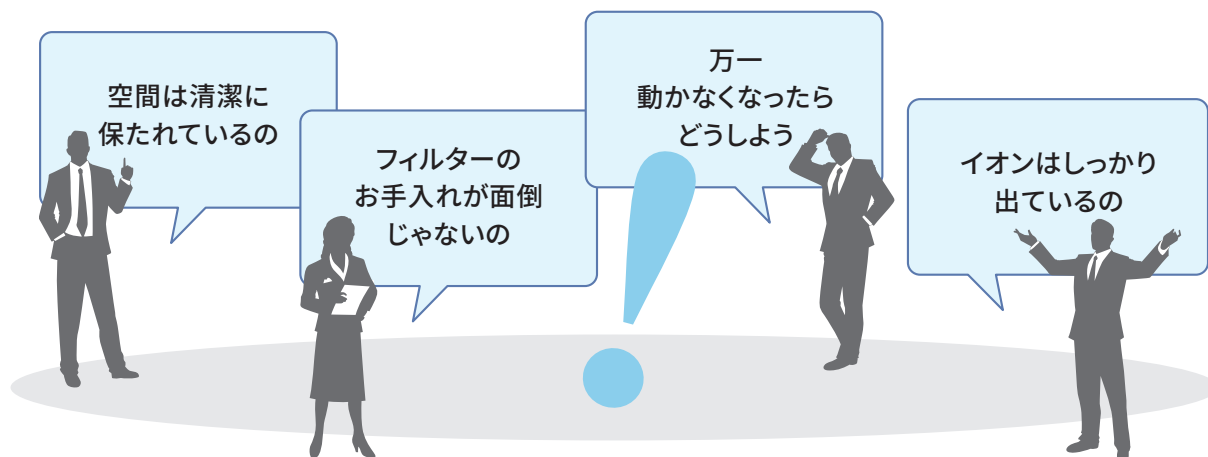
導入後の 効果

- **1台で広い空間をカバーでき、ウイルス対策、集じん、
ニオイ抑制で効果を発揮しています。**
- プラズマクラスターのマークと空気清浄機の存在感が
患者様の安心感につながっています。
- 5年保守パックフルサポートプラン加入で、
メンテナンスに手間がかからないのもメリットです。

保守サービスプランのご案内

- シャープワンストップサービス株式会社の提供するサービスプランとなります。
- 保守サービスプランは別途お申込みおよび費用が必要となります。

定期的な保守により、プラズマクラスター機器の性能を維持。
正常な効果を発揮するため、ぜひ保守サービスプランにご加入ください。



保守サービスプランの内容

シャープの保守サービスプランなら、お客様のさまざまな疑問を解消。「定期点検」「部品交換」を専門のスタッフが実施、「延長保証」により長期間、安心してご使用いただけます。また、主要なメンテナンスをおこなうフルサポートプランから、ご使用時間が限定されたケースでのライトプラン、普段のメンテナンスは自社でされる場合のセルフメンテナンスプランなど、お客様の状況にあわせて多彩なプランをご用意しました。

専門スタッフによるメンテナンスサポート

サービス1

定期的な点検&部品交換

機器の清掃や点検、運転状況等を確認。
お客様の負担を軽減し、機器の性能を保持します。*1



サービス2

イオン量を測定

点検時にプラズマクラスターイオンがしっかり発生しているかを測定。
お客様の信頼と安心を高めます。*2



サービス3

安心の無償修理サービス

契約期間内の故障発生時には、無償で修理をおこないます。
万一の故障時にも出費は不要です。*3



●サービス内容は機種、およびご契約のサービスプランにより異なります。

*1 機種、プランによりサービスの作業内容、回数は異なります。詳しくは「保守サービスプラン提案書」にてご確認ください。

*2 点検のみのプランは除きます。詳しくは「保守サービスプラン提案書」にてご確認ください。

*3 取扱説明書、本体注意ラベルなどの注意書きに従った正常なご使用方法で故障した場合、また契約期間中である場合に限り、無償修理対応となります。

保守サービスプランラインアップ

お客様のご使用方法に合わせて、各種プランをご用意しています。

ピュアウォッシュプラス用プラン

主要なメンテナンスは専門のスタッフにお任せ。6年間安心して機器をご使用いただけます。

一括での予算確保が難しい場合は2年間ごとに契約を更新できます。
※延長込みで最大6年間

保守サービスプラン名

- ①メンテナンスプラン (6年間)
- ②メンテナンスプラン (2年間)
- ③メンテナンスプラン (2年間延長)
- ④メンテナンスプラン (2年間延長)

推奨プラン

点検や部品交換など主要なメンテナンスは専門のスタッフにお任せ。安心して機器をご使用いただけます。

定期点検定期のみをご希望のお客様へ。

- ④5年保守バックフルサポートプラン
- ⑤5年保守バック定期点検プラン

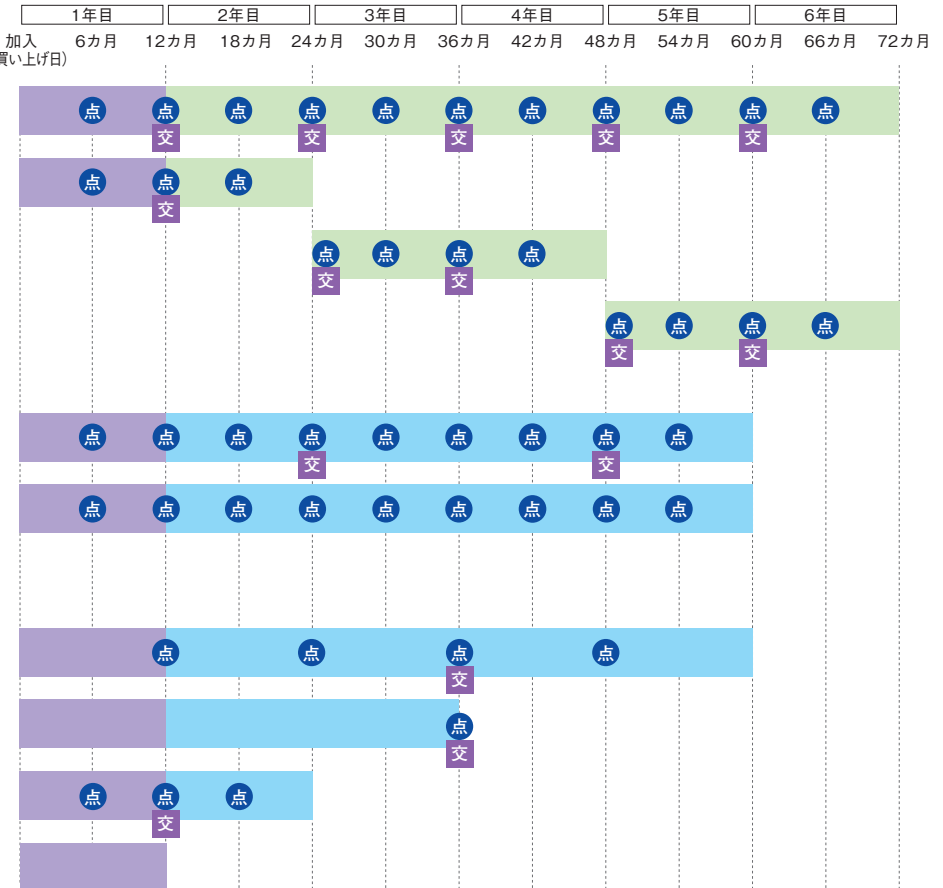
ライトユーザー向けプラン ※1

(1日12時間程度のご使用を想定したプラン)

オフィスなどの一般環境で、使用時間が限定されるお客様へ

一般環境でご使用され、日々のメンテナンスを自社で対応されるお客様へ

- ⑥5年保守バックライトプラン
- ⑦3年保証セルフメンテナンスプラン
- 2年保証バック定期点検プラン
- 本体購入のみ



● = 定期点検 交 = 部品(消耗品)交換※2 点 = 無償修理サービス 点 = メーカー保証期間(1年間) 点 = メンテナンス期間

※1 ご使用場所、ご利用条件に制限があります。詳しくは「保守サービスプラン提案書」でご確認ください。※2 機種により交換する部品(消耗品)が異なります。

保守サービスプラン契約満了時に、さらに延長をご希望のお客様には「⑧⑨延長プラン」もご用意しています。

●詳細は保守サービス提供会社、シャープマーケティングジャパン(株)カスタマーサービス社のWebサイト、および「保守サービスプラン提案書」にてご確認ください。
(別途お申込みが必要です。3年延長プランへの加入は1回に限ります。)

保守サービスプラン価格(税込)

保守サービスプラン名	①	②	③	④ ※3	⑤ ※3	⑥ ※3	⑦ ※3	⑧ ※3 ※4	⑨ ※3 ※4
	メンテナンスプラン (6年間)	メンテナンスプラン (2年間)	メンテナンスプラン (2年間延長)	5年保守バックフルサポートプラン	5年保守バック定期点検プラン	5年保守バックライトプラン	3年保証セルフメンテナンスプラン	3年延長保守バックフルサポートプラン	3年延長保守定期点検プラン
保守サービスプランサービス期間	6年	2年	2年	5年	5年	5年	3年	3年	3年
空気清浄機	KI-M1800	841,500円	229,900円	334,400円	-	-	-	-	-
	FU-M1400	-	-	-	113,410円	67,760円	64,790円	38,610円	-
	FU-M1200	-	-	-	66,660円	-	-	-	-
	KI-M851S	-	-	-	85,140円	-	48,180円	18,810円	-
	KC-M511	-	-	-	66,660円	-	37,950円	13,530円	-
除菌器	IG-302JF	-	-	-	108,460円	64,460円	-	-	-
	IG-251JF	-	-	-	72,820円	46,090円	-	-	-

※3 掲載価格は機種毎の1台当たりの契約単価です。同時に5台以上ご加入いただく場合に優遇価格を設定しています。優遇価格につきましては、「保守サービスプラン提案書」にてご確認ください。

※4 発売から5年を経過した機種を対象に、3年延長保守サービスパックをご用意しています。

保守サービスプランに関するお問い合わせは

シャープワンストップサービス株式会社 ソリューション事業統轄部 ソリューション営業推進部

〒581-8585 大阪府八尾市北亀井町3-1-72 メール SMJCS_PCI_M_support@sharp.co.jp

土曜日・日曜日・祝日など弊社休業日のお問合せやその内容によって、ご連絡までにお時間をいただく場合や、お答えできない場合があります。また、ご連絡の時間指定はお受けできませんので、あらかじめご了承ください。

※当サイト閲覧にかかる通信料金はお客様のご負担となります。●通信状況、機種、QRコード読み取りアプリケーションの種類、OSのバージョンなどによっては正常に動作しない場合があります。

保守サービスに関する情報はこちら
シャープワンストップサービス株式会社

<https://soss.jp.sharp/business/business-solution/>



リース活用のご紹介

リース活用のメリット

負担軽減

一度にまとまった資金を必要としない為、資金にゆとりができます。

経費処理

月々のリース料は定額で経費処理ができます。

動産総合保険

動産保険付きで、もしもの時も安心です。

※リース契約については、リース会社により取扱いが異なります。お取引のあるご販売店、リース会社にお問い合わせください。

シャープファイナンス リースプランのご紹介

機器費用、取付工事費用に保守サービスプラン費用を加えた独自の保守サービスプラン付リース※1

正常な動作や性能維持のための定期点検サービスと、万一故障が発生した場合にも無償修理サービスが提供※2されるため、安心してプラズマクラスター機器をご利用いただけます。

機器費用

+

取付工事費用

+

保守サービスプラン費用

機器費用、取付工事費用に加えて、“保守サービスプラン費用”も含めた「安心のリースプラン」

※1 シャープファイナンス株式会社とお客様との間でリース契約前に与信審査が必要となります。※2 一部プラン除く。

リースプラン活用例 (シミュレーション)

■価格シミュレーション (税抜)



KI-M1800
プラズマクラスター
加湿空気清浄機

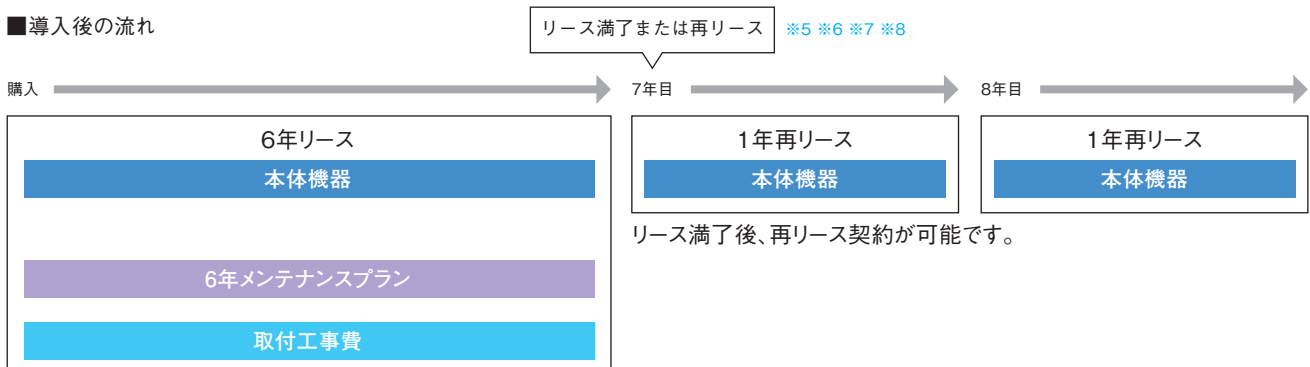
一括購入の場合の総支払額	2,884,000円
本体機器	1,980,000円
設置工事	139,000円
6年メンテナンスパック	765,000円

6年リース時の月額リース料
49,030円/月

リース料計算方法※4
総物件価格(288万円)×リース料率1.7%

※3 価格は一例です。※4 リース料率は一例です。

■導入後の流れ



※5 リース会社により条件は異なります。※6 リース満了時のリース機器本体の取り外し工事費、天井・壁等復元費用はお客様ご負担となります。

※7 リース満了時、本体機器はリース会社指定場所へお客様ご負担で返却となります。※8 再リース時は本体のみのリース契約となり保守サービスプランは個別契約となります。

リースに関するお問い合わせは

シャープファイナンス株式会社

〒102-0083 東京都千代田区麹町5丁目1番地1 住友不動産麹町ガーデンタワー

医療機関のお客様 ⇨ 医療マーケット企画部: sfc-medical@f-sfc.co.jp

その他業種 ⇨ ファイナンス事業企画部: sfc-kikaku@f-sfc.co.jp


※●当サイト閲覧にかかる通信料金はお客様のご負担となります。●通信状況、機種、QRコード読み取りアプリケーションの種類、OSのバージョンなどによっては正常に動作しない場合があります。

リースに関する情報はこちら
シャープファイナンス(株)サイト


<https://www.f-sfc.co.jp/>
(パソコン用サイト)※



プラズマクラスター空気清浄機 (ピュアウォッシャープラス)

形名	適用床面積の目安	最大加湿量 (mL/h)※1	最大風量 (m³/分)	清浄期間 8畳(分)※1 (空気清浄運転時)	搭載フィルター	搭載センサー	フィルター自動掃除	陰圧環境設置可※2	使いやすさ	外形寸法 (mm) 質量 (kg)
KI-M1800  プラズマクラスター-25000	空気清浄 ~200m²(121畳)	3,500	16.5	—	乾式集じんフィルター エアウォッシャー	温度 湿度 漏水	—	—	タイマー キーロック 除菌水 取り出し 機器内部 自動洗浄	幅 700 奥行 435 高さ 1,815 (乾燥時)約140 (運転時)約150
	加湿空気清浄 ~160m²(97畳)									
	プラズマクラスター 約80m²(約48畳)									

プラズマクラスター空気清浄機 (HEPAフィルター搭載モデル)

形名	適用床面積の目安	最大加湿量 (mL/h)※1	最大風量 (m³/分)	清浄期間 8畳(分)※1 (空気清浄運転時)	搭載フィルター		搭載センサー	フィルター自動掃除	陰圧環境設置可※2	使いやすさ	外形寸法 (mm) 質量 (kg)
					静電HEPAフィルター	脱臭フィルター (ニオイ種類数)					
FU-M1400  プラズマクラスター-25000	空気清浄 ~107m²(65畳)	—	14	5	○	ダブル脱臭 フィルター (9種類)	高感度 ホコリ ニオイ 照度	○	○	タイマー キーロック ストッパー付き キャスト	幅 599 奥行 327 高さ 818 約21
	プラズマクラスター 約65m²(約39畳)										
FU-M1200  プラズマクラスター-25000	空気清浄 ~87m²(53畳)	—	12	6	○	ダブル脱臭 フィルター (9種類)	ホコリ ニオイ 温度 湿度 照度	—	○	きれい モニター デジタル温度・ 湿度・電気代 PM2.5濃度 キーロック・ L字プラグ	幅 333 奥行 330 高さ 578 約11
	プラズマクラスター 約40m²(約24畳)										
KI-M851  プラズマクラスター-25000	空気清浄 ~63m²(38畳)	800	8.5	8	○	トリプル機能 脱臭フィルター (11種類)	ホコリ ニオイ 温度 湿度 照度	—	○	両A面パネル デザイン 「SIAA抗菌」 操作パネル Ag+イオン カートリッジ キーロック	幅 427 奥行 326 高さ 684 約15.2
	加湿空気清浄 ~37m²(22畳)										
	プラズマクラスター 約37m²(約22畳)										
KC-M511  プラズマクラスター-7000	空気清浄 ~38m²(23畳)	500	5.1	12	○	ダブル脱臭 フィルター (9種類)	ニオイ 温度 湿度	—	○	壁ピタ設置 底面引き出し 電源コード Ag+イオン カートリッジ	幅 400 奥行 220 高さ 600 約8.4
	加湿空気清浄 ~23m²(14畳)										
	プラズマクラスター 約21m²(約13畳)										

プラズマクラスター空気清浄機本体※2で「PM2.5」への対応 0.1~2.5μmの粒子を99%キャッチ※ 換気等による屋外からの新たな粒子の侵入は考慮しておりません。

●PM2.5とは2.5μm以下の微小粒子状物質の総称です。●この空気清浄機では0.1μm未満の微小粒子状物質については、除去の確認ができません。また、空気中の有害物質のすべてを除去できるものではありません。●32m³(約8畳)の密閉空間での効果であり、実使用空間での結果ではありません。

※ 試験方法:日本電機工業規格(JEM1467) 判定基準:0.1~2.5μmの微小粒子状物質を、32m³(約8畳)の密閉空間で99%除去する時間が90分以内であること。(32m³(約8畳)の試験空間に換算した値です。)

※1 清浄時間算出条件について、(適用床面積とは)日本電機工業規格(JEM1467)にて規定されている項目で、自然換気回数1(1回/時間)の条件において、粉じん濃度1.25mg/m³の空気の流れを30分でビル衛生管理法に定める0.15mg/m³まで清浄できる部屋の大きさを基準として定めている。(各畳数での清浄時間の算出)上記規定により、各畳数での粉じん濃度を1.25mg/m³から0.15mg/m³、すなわち初期濃度の12%の粉じんになるまでの時間を算出している。※2 KI-M1800は除く。

除電器 (除電特化型プラズマクラスターイオン発生機)

形名	電源	除電時間/イオンバランス	フィルター	イオン発生ユニット	主な特長	陰圧環境設置可※2	希望小売価格(税込)	掲載ページ
IG-302JF 	DC24V±10% AC100V (アダプター使用時)	0.8秒/±5V	—	ユニット交換方式	ワイドタイプ パラレルパルス DC方式	○	107,800円 (工事費別)	P.11
IG-251JF 		0.8秒/±5V	交換用除塵 フィルター (別売)	ユニット交換方式	コンパクトタイプ ネイチャーファン 搭載	○	46,200円 (工事費別)	P.11

正常な動作や機能の維持と故障の未然防止のためにも定期的なメンテナンスが必要です。

※1 温度20℃/湿度30%の環境における加湿量です。室内の温度・湿度によって加湿量が変わります。(温度が高い、または湿度が低いほど加湿量が多くなる。また温度が低い、または湿度が高いほど加湿量が少なくなる)
 ※2 隣室との圧力差が約2.5Paの陰圧を施された部屋。

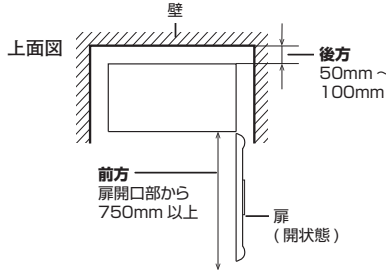
■仕様

形名	KI-M1800					
電源	単相100V・50Hz/60Hz共用					
プラズマクラスター適用床面積(目安)※1	約80㎡(約48畳)					
空気清浄適用床面積(目安)※2	~200㎡(121畳)					
運転モード	加湿空気清浄			空気清浄		
加湿適用床面積(目安)※3	プレハブ洋室 ~160㎡(97畳) 木造和室 ~97㎡(59畳)			-		
風量切換	急速	標準	ECO	急速	標準	ECO
風量(m³/分)	16.5	13	7.3	16.5	13	7.3
消費電力(W)	50Hz	435	286	190	335	181
	60Hz	485	340	244	332	178
運転音(dB)	50Hz	53	49	46	53	47
	60Hz	53	49	46	53	47
加湿量(mL/h)※4	3500	2900	1800	-	-	-
外形寸法(mm)※5	幅700 奥行435 高さ1815					
質量(kg)	約140(製品質量) / 約150(満水時質量)					
電源コード(m)	約3.4					
待機時消費電力(W)	50Hz	約14.3				
	60Hz	約14.3				
使用水量(L/日)※6	約70(消臭力「標準」) / 約110(消臭力「強」) / 約150(消臭力「最大」)					
配管接続口	給水、排水:R1/2(15A)			※ターパネジ		
給水圧力(MPa)	0.1以上、0.74未満					
給水水质	水道水(水道法に定める水质基準に適合した飲用可能な水)					
除菌水	微酸性電解水					
フィルター	サラネット、乾式集じんフィルター					

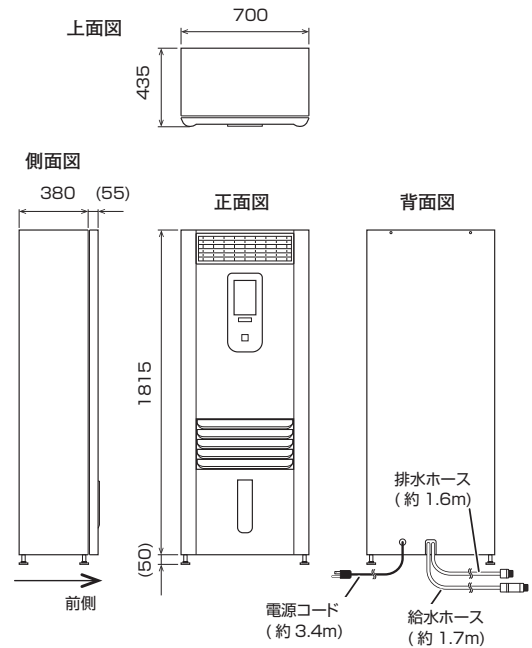
■別売品

交換用	品名	形名	希望小売価格(税込)	交換の目安
	薬液カートリッジ(3個入)	FZ-M18YK3	13,200円	3週間~3ヶ月に1回*

■設置スペース



■外形寸法図(単位:mm)

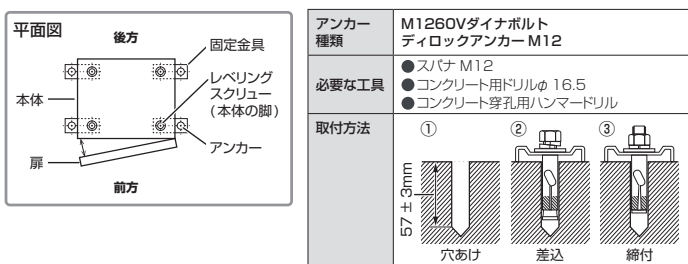


転倒防止対策をする

1 付属のアンカーまたは、市販の転倒防止板の準備をする

アンカーの場合

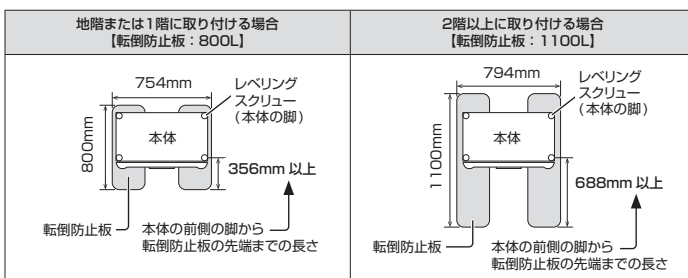
下図のようにアンカーを本体の脚(レベリングスクリュー)の位置にあわせて、水平なコンクリート地面に4カ所取り付け



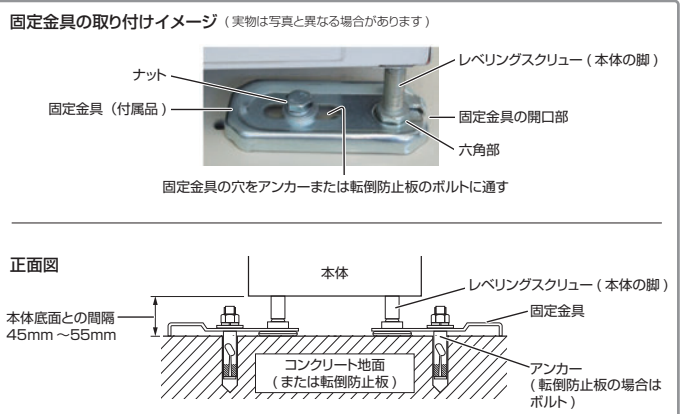
転倒防止板の場合

下図の寸法と本体の脚の位置にあわせて、転倒防止板にボルトを4カ所取り付け

●転倒防止板に付属しているボルトで取り付けてください。



2 付属の固定金具(4個)を取り付ける



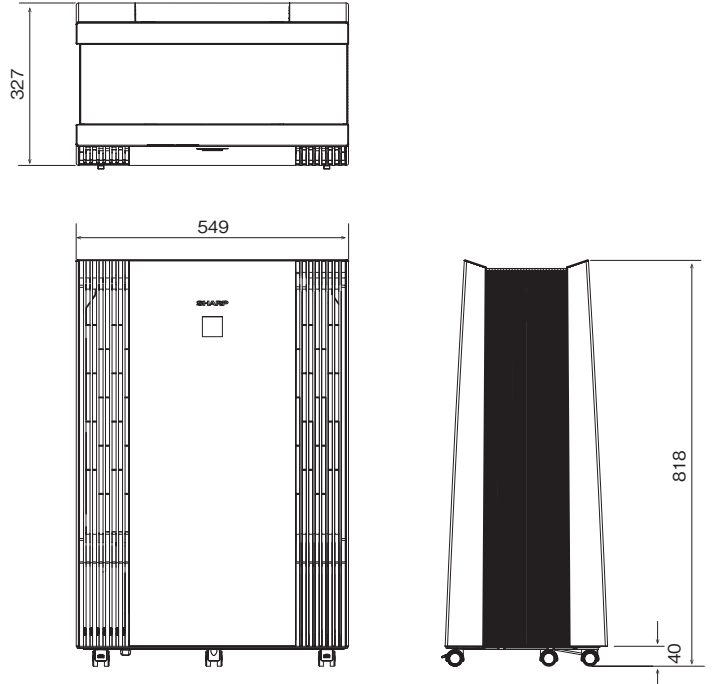
※1 商品を壁際に置いて、「急速」運転時に部屋中央(床上1.2m)で25,000個/cm³のイオンが測定できる床面積の目安です。※2 空気清浄適用床面積は当社基準にて、風量「急速」で運転したときに室内汚染物質を90分で99%除去できる床面積の目安です。日本電機工業規格(JEM1467)に基づく数値とは異なります。※3 加湿適用床面積は「日本電機工業規格(JEM1426)」に基づき、風量「急速」で運転したときプレハブ住宅洋室の場合を最大適用床面積とし、木造和室の場合を最小適用床面積としたものです。ただし、壁・床の材質、部屋の構造、使用暖房器具などによって適用床面積は異なりますので、お買いあげの販売代理店にご相談ください。※4 温度20℃、湿度30%の環境における加湿量です。室内の温度・湿度によって加湿量が変わります。(温度が高い、または湿度が低いほど加湿量が多くなる/温度が低い、または湿度が高いほど加湿量が少なくなる) ※5 脚「レベリングスクリュー」は含まれません。※6 風量「標準」、除菌力「標準」で8時間運転したときの使用水量です。
●この商品は、安定して高濃度プラズマクラスターイオンを放出するために定期的にプラズマクラスターイオン発生ユニットの交換が必要です。プラズマクラスターイオン発生ユニットの交換は保守メンテナンスサービスに含まれます。保守メンテナンスサービスの詳しい運用内容につきましては、お買い上げの販売店にお問い合わせください。*除菌水を取り出していない場合の目安です。除菌水を取り出している場合は、交換期間が短くなります。

プラズマクラスター空気清浄機 FU-M1400

■仕様

形名	FU-M1400-W		
電源	AC100V・50-60Hz共用		
プラズマクラスター適用床面積(目安) ^{※1}	約65m ² (約39畳)		
清浄時間 ^{※2}	8畳/5分(「強」運転時)		
空気清浄適用床面積 ^{※2}	~107m ² (65畳)		
運転モード	強	中	静音
風量(m ³ /分)	14	8.0	3.2
運転音(dB)	55	44	26
消費電力(W)	123	35	7.7
1時間あたりの電気代(円) ^{※3}	約3.8	約1.1	約0.24
フィルター	静電HEPAフィルター&高性能脱臭フィルター		
外形寸法(mm)	幅549 奥行327 高さ818		
質量(kg)	約21		
電源コード(m)	約3.0		

■外形寸法図(単位:mm)



■別売品

	品名	形名	希望小売価格(税込)	交換の目安
交換用	集じん(HEPA)・脱臭一体型フィルター(2個入)	FZ-14EXSF	19,800円	約2年 ^{※4}
	プラズマクラスターイオン発生ユニット(2個入)	IZ-C90M2	6,160円	約2年*

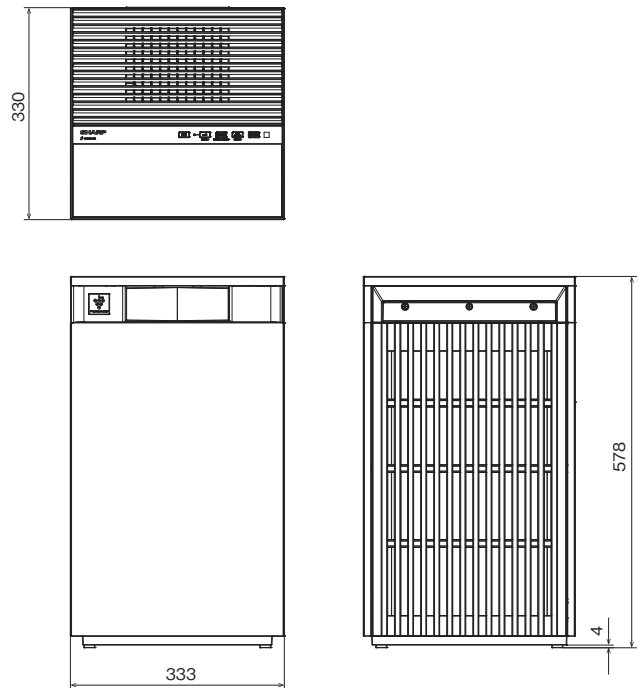
^{※1} 商品を壁際に置いて、「中」運転時に部屋中央(床上1.2m)で25,000個/cm³のイオン濃度が測定できる床面積の目安です。^{※2} 清浄時間算出条件について/〈適用床面積とは〉日本電機工業規格(JEM1467)にて規定されている項目で、自然換気回数1(1回/時間)の条件において、粉じん濃度1.25mg/m³の空気の汚れを30分でビル衛生管理法に定める0.15mg/m³まで清浄できる部屋の大きさを基準として定めています。(各畳数での清浄時間の算出)上記規定により、各畳数での粉じん濃度を1.25mg/m³から0.15mg/m³、すなわち初期濃度の12%の粉じんになるまでの時間を算出している。^{※3} 電力料金目安単価31円/kWh(税込)[2022年7月改訂](家電公取協調べ)で算出。^{※4} 1日にタバコの煙25本相当の粉じんを吸った場合、集じん・脱臭能力が初期の50%になるまでの時間を目安としています。([日本電機工業規格(JEM1467)]による) ●イオン個数は、お部屋の状況や使い方によって異なります。
*●この商品は、安定して高濃度プラズマクラスターイオンを放出するために定期的にプラズマクラスターイオン発生ユニットの交換が必要です。●総運転時間 約17,500時間(1日24時間連続して運転した場合約2年、1日8時間毎日使用した場合約6年)経過すると、本体のランプが点滅し交換時期をお知らせします。約19,000時間(約2年2ヶ月)経過するとプラズマクラスターイオンの放出を停止し、本体表示部のユニット交換ランプが速い点滅をします。(送風機構は停止しません。空気清浄機としては継続してご使用いただけます)

プラズマクラスター空気清浄機 FU-M1200

■仕様

形名	FU-M1200-H/W				
電源	AC100V・50-60Hz共用				
プラズマクラスター適用床面積(目安) ^{※1}	約40m ² (約24畳)				
清浄時間 ^{※2}	8畳/6分(「急速」運転時)				
空気清浄適用床面積 ^{※2}	~87m ² (53畳)				
運転モード	急速	強	中	弱	静音
風量(m ³ /分)	12	8.7	5.5	4.0	2.1
運転音(dB)	54	47	37	31	20
消費電力(W) ^{※3}	73	32	14	7.8	4.7(4.4)
1時間あたりの電気代(円) ^{※4}	約2.3	約0.99	約0.43	約0.24	約0.15(約0.14)
フィルター	静電HEPAフィルター&ダブル脱臭フィルター				
外形寸法(mm)	幅333 奥行330 高さ578				
質量(kg)	約11				
電源コード(m)	約3.5				
待機時消費電力(W) ^{※5}	約0.7(約0.9)				
携帯端末機器 対応OS	Android™ 9.0以降 / iOS17以降(iPhoneなど)				

■外形寸法図(単位:mm)



■別売品

	品名	形名	希望小売価格(税込)	交換の目安
交換用	集じんフィルター(1枚) ※2枚お買い求めください。	FZ-E75HF	5,720円	約10年 ^{※6}
	脱臭フィルター(1枚) ※2枚お買い求めください。	FZ-F70DF	4,950円	約10年 ^{※6}
	使い捨てプレフィルター(6枚)	FZ-PF80K1	935円	約1ヶ月 ^{※7}
	プラズマクラスターイオン発生ユニット(1個入)	IZ-C90MR	3,410円	約2年*

^{※1} 商品を壁際に置いて、「急速」運転時に部屋中央(床上1.2m)で25,000個/cm³のイオンが測定できる床面積の広さです。^{※2} 清浄時間算出条件について/〈適用床面積とは〉日本電機工業規格(JEM1467)にて規定されている項目で、自然換気回数1(1回/時間)の条件において、粉じん濃度1.25mg/m³の空気の汚れを30分でビル衛生管理法に定める0.15mg/m³まで清浄できる部屋の大きさを基準として定めています。(各畳数での清浄時間の算出)上記規定により、各畳数での粉じん濃度を1.25mg/m³から0.15mg/m³、すなわち初期濃度の12%の粉じんになるまでの時間を算出している。^{※3} ()内はモニターランプ「切」時。^{※4} 電力料金目安単価31円/kWh(税込)[2022年7月改訂](家電公取協調べ)で計算しています。()内はモニターランプ「切」時。^{※5} ()内は無線モジュール起動時の待機時消費電力です。^{※6} 1日にタバコの煙5本相当の粉じんを吸った場合、集じん能力が初期の50%になるまでの時間を目安としています。([日本電機工業規格(JEM1467)]による)使用環境によっては、数週間から数カ月でフィルターからニオイが発生し、フィルター交換が必要となる場合があります。^{※7} 使用環境によって交換時期に差が出ます。
*●この商品は、安定して高濃度プラズマクラスターイオンを放出するために定期的にプラズマクラスターイオン発生ユニットの交換が必要です。●総運転時間 約17,500時間(1日24時間連続して運転した場合約2年、1日8時間毎日使用した場合約6年)経過すると、本体のランプが点滅し交換時期をお知らせします。約19,000時間(約2年2ヶ月)経過するとプラズマクラスターイオンの放出を停止し、本体表示部のユニット交換ランプが速い点滅をします。(送風機構は停止しません。空気清浄機としては継続してご使用いただけます)

プラズマクラスター加湿空気清浄機 KI-M851

■仕様

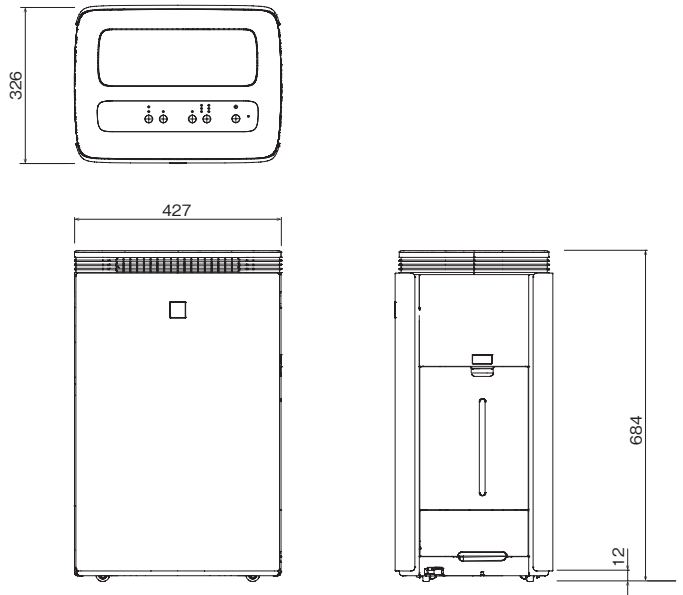
形名	KI-M851-S					
電源	100V・50Hz/60Hz共用					
プラズマクラスター適用床面積(目安)※1	約37㎡(約22畳)					
運転モード	加湿空気清浄			空気清浄		
適用床面積(目安)※2	プレハブ洋室～37㎡(22畳) 木造和室～22㎡(13.5畳)			～63㎡(38畳)		
清浄時間※2	8畳/9分(「強」運転時)			8畳/8分(「強」運転時)		
風量切替	強	中	静音	強	中	静音
風量(m³/分)	7.2	4.6	1.8	8.5	5.2	1.8
消費電力(W)※3	56	21	7.0(6.7)	86	25	5.3(5.0)
定格消費電力(W)※4	87					
1時間あたりの電気代(円)※5	約1.7	約0.65	約0.22(約0.21)	約2.7	約0.78	約0.16(約0.16)
運転音(dB)	50	40	24	54	43	24
加湿量(mL/h)※6	800	600	300	—※7	—※7	—※7
連続加湿時間(時間)※8	約5.0	約6.7	約13	—	—	—
タンク容量(L)	約4.0					
フィルター	静電HEPAフィルター、脱臭フィルター、加湿フィルター					
外形寸法(mm)	幅427 奥行326 高さ684					
質量(kg)	約15.2					
電源コード(m)	約1.8					

●仕様欄の数値は、プラズマクラスターイオン「入」、使い捨てプレフィルター「無し」の場合の数値です。

■別売品

	品名	形名	希望小売価格(税込)	交換の目安
交換用	集じんフィルター(静電HEPAフィルター)	FZ-BX85HF	6,270円	約10年※9
	脱臭フィルター(トリプル機能脱臭フィルター)	FZ-BX85DF	6,600円	約10年※10
	加湿フィルター	FZ-AX80MF	2,860円	約10年※11
	使い捨てプレフィルター(6枚入)	FZ-PF80K1	935円	約1ヶ月※12
	Ag+イオンカートリッジ	FZ-AG01K1	990円	約1年※13

■外形寸法図(単位:mm)



	品名	形名	希望小売価格(税込)	交換の目安
交換用	プラズマクラスターイオン発生ユニット(1個入)	IZ-C90M	3,080円	約2年*
		IZ-C90MR	3,410円	約2年*

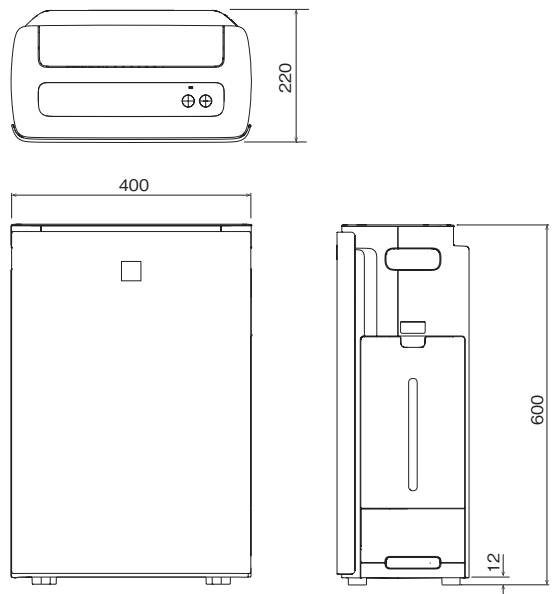
※1 商品を壁際に置いて、「中」運転時に部屋中央(床上1.2m)で25,000個/cm³のイオンが測定できる床面積の目安です。※2 適用床面積は風量「強」で運転したときの面積です。加湿空気清浄運転時は、「日本電機工業規格(JEM1426)」に基づき、プレハブ住宅洋室の場合を最大適用床面積とし、木造和室の場合を最小適用床面積としたものです。ただし、壁・床の材質、部屋の構造、使用暖房器具などによって適用床面積は異なりますので、お買いあげの販売店にご相談ください。空気清浄運転時は「日本電機工業規格(JEM1467)」に基づくものです。※3 無線LAN機能を起動していないときの消費電力です。無線LAN機能起動時は、消費電力が最大で約1.0W高くなります。()内の数字は、モニター「切」時の消費電力です。※4 無線LAN機能を起動し、空気清浄運転を風量「強」で運転したときの消費電力です。※5 無線LAN機能を起動していないときの電気代を、電力料金目安単価31円/kWh(税込)[2022年7月改訂(家電公取協議会)]で計算しています。()内の数字は、モニター「切」時での電気代です。※6 温度20℃/湿度30%の環境における加湿量です。室内の温度・湿度によって加湿量が変わります。(温度が高い、または湿度が低いほど加湿量が多くなります。また温度が低い、または湿度が高いほど加湿量が少なくなります)※7 タンクに水が入っているときは、水は減り若干加湿します。※8 温度20℃/湿度30%での時間です。ご使用の環境によっては、表示時間より長くなる場合があります。※9 1日にタバコの煙5本相当の臭気吸った場合、日本電機工業規格(JEM1467)試験による。(使用環境や設置場所により交換時期は異なります)※10 1日にタバコの煙5本相当の臭気吸った場合、日本電機工業規格(JEM1467)試験による。(使用環境や設置場所により交換時期は異なります)※11 定格加湿能力に対し、加湿能力が50%に落ちるまでの時間。加湿空気清浄運転を1日8時間した場合の交換の目安です。使用状況によっては、交換時期が早くなる場合があります。定期的にフィルターのお手入れが必要です。※12 使用環境によって交換時期に差が出ます。※13 1日平均約2.5Lの水を使用した場合(総使用量900Lが交換の目安です)。水質、使用環境によっては交換時期が早くなる場合があります。●この商品は、安定して高濃度プラズマクラスターイオンを放出するために、定期的にプラズマクラスターイオン発生ユニットの交換が必要です。●総運転時間約17,500時間(1日24時間連続使用して運転した場合約2年、1日8時間毎日使用した場合約6年)経過すると、本体のランプが点滅し交換時期をお知らせします。約19,000時間(約2ヶ月)経過するとプラズマクラスターイオン発生ユニットの運転が停止し、本体表示部のユニット交換ランプが速い点滅をします。(送風機構は停止しません。空気清浄機としては継続してご使用いただけます)

プラズマクラスター加湿空気清浄機 KC-M511

■仕様

形名	KC-M511-W/-B		
電源	100V・50Hz/60Hz共用		
プラズマクラスター適用床面積(目安)※1	約21㎡(約13畳)		
空気清浄適用床面積(目安)※2	～38㎡(23畳)		
清浄時間※2	8畳/12分(「強」運転時)		
加湿適用床面積(目安)※3	プレハブ洋室～23㎡(14畳) 木造和室～14㎡(8.5畳)		
運転モード	強	中	静音
風量(m³/分)	5.1	2.9	1.2
消費電力(W)	62	13	3.0
1時間あたりの電気代(円)※4	約1.9	約0.40	約0.09
運転音(dB)	51	38	20
加湿量(mL/h)※5	500	330	160
連続加湿時間(時間)※6	約5.0	約7.6	約16
タンク容量(L)	約2.5		
フィルター	静電HEPAフィルター、脱臭フィルター、加湿フィルター		
外形寸法(mm)	幅400 奥行220 高さ600		
質量(kg)	約8.4		
電源コード(m)	約1.8		

■外形寸法図(単位:mm)



■別売品

	品名	形名	希望小売価格(税込)	交換の目安
交換用	集じんフィルター(静電HEPAフィルター)	FZ-D50HF	4,840円	約10年※7
	脱臭フィルター(ダブル脱臭フィルター)	FZ-F50DF	4,400円	約10年※7
	加湿フィルター	FZ-G30MF	2,420円	約5年※8
	Ag+イオンカートリッジ	FZ-AG01K1	990円	約1年※9
オプション	使い捨てプレフィルター(6枚入)	FZ-PF80K1	935円	約1ヶ月※10

※1 商品を壁際に置いて、風量「強」運転時に、部屋中央(床上1.2m)で7,000個/cm³イオンが測定できる床面積の目安です。※2 清浄時間算出条件について/(適用床面積とは)適用床面積は風量「強」で運転したときの面積です。空気清浄運転時は「日本電機工業規格(JEM1467)」に基づくものです。(各量数での清浄時間の算出)上記規定により、各量数での粉じん濃度を1.25mg/m³から0.15mg/m³、すなわち初期濃度の12%の粉じんになるまでの時間を算出している。※3 加湿空気清浄運転時は「日本電機工業規格(JEM1426)」に基づき、プレハブ住宅洋室の場合を最大適用床面積とし、木造和室の場合を最小適用床面積としたものです。ただし、壁・床の材質、室内の構造、使用暖房器具などによって適用床面積は異なりますので、お買いあげの販売店にご相談ください。※4 電力料金目安単価31円/kWh(税込)[2022年7月改訂(家電公取協議会)]で算出。※5 温度20℃/湿度30%の環境における加湿量です。室内の温度・湿度によって加湿量が変わります。(温度が高い、または湿度が低いほど加湿量が多くなります。また温度が低い、または湿度が高いほど加湿量が少なくなります)※6 温度20℃/湿度30%での時間です。ご使用の環境によっては、表示時間より長くなる場合があります。※7 集じんフィルター・脱臭フィルター交換の目安は、日本電機工業規格(JEM1467)に基づき算出。1日にタバコ5本吸った場合の目安。ご使用状況やニオイの種類・強さによっては、お手入れや交換が必要になる場合があります。※8 定格加湿能力に対し、加湿能力が50%に落ちるまでの時間。加湿空気清浄運転を1日8時間した場合の交換の目安です。使用状況によっては、寿命が早まることがあります。定期的にフィルターのお手入れが必要です。※9 1日平均約2.5Lの水を使用した場合(総使用量900Lが交換の目安です)。水質、使用環境によっては交換時期が早くなる場合があります。※10 使用環境によって交換時期に差が出ます。●イオン個数は、お部屋の状況や使い方によって異なります。



除電器 (除電特化型プラズマクラスターイオン発生機) IG-302JF

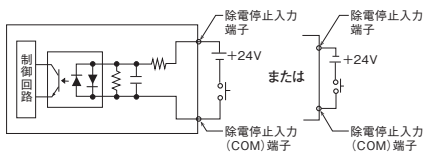
■仕様

形名	IG-302JF			
電源電圧	DC24V±10%/AC100V(アダプター使用時)			
消費電流	0.72A(DC24V電源使用時)			
除電時間※1	0.8秒			
イオンバランス※1	±5V			
運転モード	フルパワー	強	中	弱
風量(m³/分)	2.9	2.2	1.5	0.7
風速(m/秒)※2	3.8	3.0	2.2	1.4
外部入出力	除電停止入力、アラーム出力、警告出力			
使用温度	0~50℃			
使用湿度	10~85%RH(結露なきこと)			
使用環境	汚染度2※3			
外形寸法(mm)	本体:幅452(手ネジ含む) 奥行156 高さ142(脚含む)			
質量(kg)	約1.9			

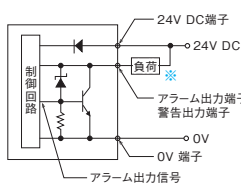
■別売品

	品名	形名	希望小売価格(税込)	交換の目安
交換用	プラズマクラスターイオン発生ユニット(1個入)	IZ-C301	20,900円	約2年*
オプション	ACアダプター(コード長 約1.8m)	IZ-JAC1	5,500円	—

■入力回路図(除電停止入力)

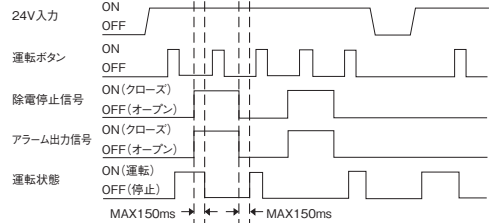


■出力回路図(アラーム出力、警告出力)

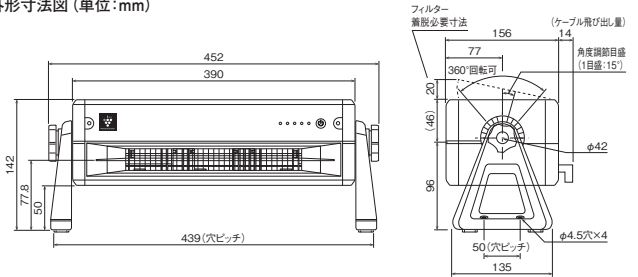


※最大出力電流:100mA

■タイミングチャート



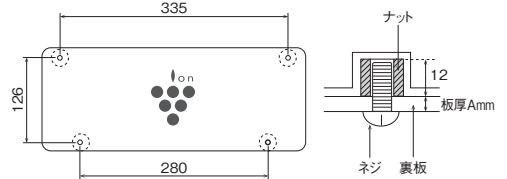
■外形寸法図(単位:mm)



■ネジ留め図 本体を設置する場所にφ4~φ5の穴をあけ、M4ネジで固定して使用してください。(計4カ所)

〈本体を底から見た図〉

※ナットの長さは、12mmですので裏板の厚みに応じて本体が確実に固定できるネジをご準備ください。
固定ネジの長さの目安:
板厚A+10~11mm



除電器 (除電特化型プラズマクラスターイオン発生機) IG-251JF

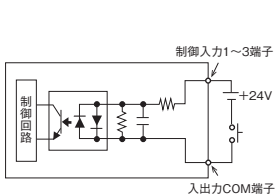
■仕様

形名	IG-251JF			
電源電圧	DC24V±10%/AC100V(アダプター使用時)			
消費電流	0.77A(DC24V電源使用時)			
除電時間※1(除塵フィルター取付時)	0.8秒(2.2秒)			
イオンバランス※1(除塵フィルター取付時)	±5V(±10V)			
運転モード	フルパワー	強	中	弱
風量(m³/分)(除塵フィルター取付時)	2.5(1.0)	2.1(0.8)	1.7(0.6)	1.1(0.4)
風速(m/秒)※2(除塵フィルター取付時)	3.9(0.6)	3.1(0.5)	2.4(0.4)	1.4(0.2)
外部入出力	除電停止入力、アラーム出力、警告出力、風量設定入力			
使用温度	0~50℃			
使用湿度	10~85%RH(結露なきこと)			
使用環境	汚染度2※3			
外形寸法(mm)	本体:幅155 奥行105 高さ205(脚含む)			
質量(kg)	約1.0			

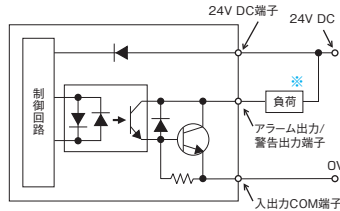
■別売品

	品名	形名	希望小売価格(税込)	交換の目安
交換用	除塵フィルター(5枚入)	IZ-F251J	3,960円	約3ヶ月※4
	プラズマクラスターイオン発生ユニット(1個入)	IZ-C251J	14,300円	約2年*
オプション	ACアダプター(コード長 約1.8m)	IZ-JAC1	5,500円	—

■入力回路図(制御入力1~3)

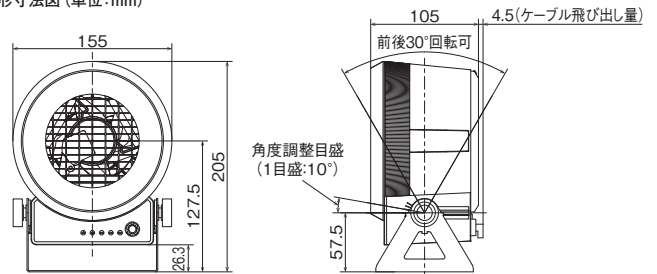


■出力回路図(アラーム出力、警告出力)

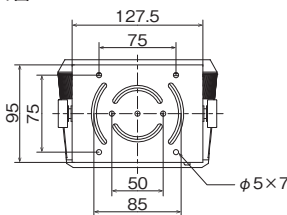


※最大出力電流:100mA

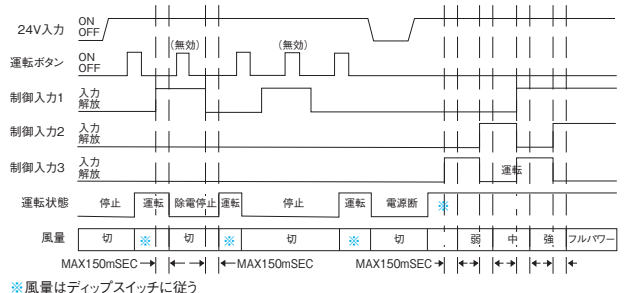
■外形寸法図(単位:mm)



■ネジ留め図



■タイミングチャート



※1 測定条件 ●設置距離:300mm、本体中央 ●除電時間:±1000V→±100Vまで。●プレートモニタ:150mm×150mm(20P) ●風量:フルパワー(測定値は参考値であり、保証値ではありません。) ※2 製品正面300mmの距離。
※3 非導電性の汚染は発生しますが、結露によって一時的に導電性が引き起こされることが予想されます。(例として、家庭やオフィス環境に相当します。) ※4 使用環境によって交換時期に差が出ます。
●この商品は、安定して高濃度プラズマクラスターイオンを放出するために、定期的にプラズマクラスターイオン発生ユニットの交換が必要です。●総運転時間 約17,500時間(1日24時間連続使用して運転した場合、約2年)経過すると、本体のランプが点滅し交換時期をお知らせします。約19,000時間(約2ヶ月)経過するとプラズマクラスターイオンの放出が停止します。●使用環境や使用場所(食用油など油成分が浮遊している場所、ホコリや湿気の多い場所、スプレーや化学薬品を使う場所など)により、交換時期が早くなる場合があります。

*QRコードは、スマートフォンやタブレット端末のバーコードリーダーで読みとってください。●「製品仕様図等ダウンロード」<https://jp.sharp/business/pci/support/specifications.html>

プラズマクラスター空気清浄機 別売品

交換用フィルター

★印の商品は数量に限りがありますので、品切れの際はご容赦ください。

適用機種	別売品	形名	互換性ある商品形名*	希望小売価格(税込)	交換目安	
KC-M501/KC-M502J/KC-M50B/ KC-M51BH/KC-M511/KC-M503J	集じんフィルター (静電HEPAフィルター)	FZ-M501HF	FZ-D50HF	4,840円	約10年 ※1	
KI-M850A/KI-M850S/KI-M851		FZ-M85HF	FZ-BX85HF	6,270円	約10年 ※1	
FU-M1200 ※2枚お買い求めください		FZ-E75HF	—	5,720円	約10年 ※1	
FU-M1000		FZ-M100HF	—	13,200円	約4年 ※1	
FU-MK500		FZ-MK5HF	—	6,050円	約4年 ※1	
KC-M450		FZ-M45HF	FZ-BX50HF	4,840円	約10年 ※1	
KC-700R		FZ-700RH	FZ-BX70HF	5,390円	約10年 ※1	
FU-M1400		集じん(静電HEPA)・脱臭一体型フィルター (2個入)	FZ-14EXSF	—	19,800円	約2年 ※1
KC-M401/KC-M41BH		集じん・脱臭一体型フィルター	FZ-M401SF	FZ-D40SF	4,070円	約5年 ※1
FU-M900		交換用フィルターセット (HEPAフィルター、脱臭フィルター 各2個入)	FZ-M90VF★	—	27,500円	約1年 ※2
FU-90BCX	交換用フィルターセット (集じんフィルター、脱臭フィルター 各2個入)	FZ-90BVF★	—	24,200円	約1年 ※2	
KC-M800	交換用フィルターセット (集じんフィルター、脱臭フィルター、加湿フィルター 各1個入)	FZ-M80SF1★	—	8,800円	約10年 ※1	
	集じんフィルター (HEPAフィルター)	FZ-M80HF1★	FZ-W80HF★	6,930円	約10年 ※1	
KC-M650	交換用フィルターセット (集じんフィルター、脱臭フィルター、加湿フィルター 各1個入)	FZ-M65SF1★	—	7,700円	約10年 ※1	
	集じんフィルター (HEPAフィルター)	FZ-M65HF1★	FZ-W65HF★	6,050円	約10年 ※1	
KC-M501/KC-M502J/KC-M50B/ KC-M51BH/KC-M511/KC-M503J	脱臭フィルター	FZ-M501DF	FZ-F50DF	4,400円	約10年 ※1	
KI-M850S/KI-M851		FZ-M85SDF	FZ-BX85DF	6,600円	約10年 ※1	
KC-M450		FZ-M45DF	FZ-B50DF	4,400円	約10年 ※1	
FU-M1200 ※2枚お買い求めください		FZ-F70DF	—	4,950円	約10年 ※1	
FU-M1000		FZ-M100DF	—	9,900円	約4年 ※1	
FU-MK500		FZ-MK5DF	—	4,950円	約4年 ※1	
KC-700R		FZ-700RDF	FZ-B70DF	4,950円	約10年 ※1	
KI-M850A		脱臭フィルター (アンモニア臭用)	FZ-M85ADF	—	6,600円	約2年 ※3
FU-M900		交換用脱臭フィルター (2個入)	FZ-M90KF★	—	9,900円	約1年 ※2
FU-90BCX		交換用脱臭フィルター (2個入)	FZ-90BKF★	—	8,800円	約1年 ※2
KC-M800	脱臭フィルター	FZ-M80DF1★	—	3,300円	約10年 ※1	
KC-M650	脱臭フィルター	FZ-M65DF1★	—	2,640円	約10年 ※1	
KC-M50B/KC-M51BH/KC-M41BH/KC-M511	加湿フィルター	FZ-G30MF	—	2,420円	約60ヶ月 ※4	
KI-M850A/KI-M850S/KI-M851		FZ-M85MF	FZ-AX80MF	2,860円	約120ヶ月 ※4	
KC-M501/KC-M401/KC-M502J/ KC-M450/KC-700R/KC-M503J		FZ-M45MF	FZ-Y80MF	2,860円	約120ヶ月 ※4	
KC-M800/KC-M650		FZ-M80MF1★	FZ-C100MF★	2,420円	約24ヶ月 ※5	

使い捨てプレフィルター

★印の商品は数量に限りがありますので、品切れの際はご容赦ください。

適用機種	別売品	形名	互換性ある商品形名*	希望小売価格(税込)	交換目安
KI-M850A/KI-M850S/KC-M50B/KC-M51BH/ KC-M41BH/KC-M511/KI-M851/FU-M1200	使い捨てプレフィルター	FZ-M85PF	FZ-PF80K1	935円	約1ヶ月 ※6
KC-M501/KC-M401/KC-M502J/KC-M503J		FZ-M501PF	FZ-PF51F1	935円	約1ヶ月 ※6
KC-M450/KC-700R		FZ-700RPF	FZ-PF70K1	880円	約1ヶ月 ※6
KC-M800		FZ-M80PF1★	—	1,047円	約1ヶ月 ※6
KC-M650		FZ-M65PF1★	—	996円	約1ヶ月 ※6

*代替品としてご使用いただけます。 ※1 交換の目安：一般家庭で1日タバコ5本吸った場合。その他の集じんフィルターについては、一般家庭で1日タバコ10本吸った場合。FZ-14EXSFのみ、1日タバコ25本吸った場合。日本電機工業会規格(JEM1467)試験による。(使用場所や設置場所により交換時期は異なります。) ※2 タバコを1日10本吸った場合。日本電機工業会規格(JEM1467)に基づく試験方法により算出。 ※3 当社調べ。日本電機工業会規格(JEM1467)とは異なります。(1m³ボックス内でアンモニアガスを測定。使用環境や設置場所により交換時期は異なります。) ※4 定格加湿能力に対し、加湿能力が50%に落ちるまでの時間。加湿空気清浄運転を1日8時間した場合の交換の目安です。使用状況によっては、交換時期が早くなる場合があります。定期的にフィルターのお手入れが必要です。 ※5 加湿空気清浄運転を1日12時間した場合。使用運転状況によっては、交換時期が早くなる場合があります。定期的にフィルターのお手入れが必要です。 ※6 使用環境によって交換時期に差が出ます。

その他別売品

適用機種	別売品	形名	互換性ある商品形名*	希望小売価格(税込)	交換目安
KI-M1800	薬液カートリッジ(3個入)	FZ-M18YK3	—	13,200円	3週間~3ヶ月に1回 ※1
FU-M1000	棚置き用スタンド	FZ-M100ST	—	5,500円	—

プラズマクラスターイオン発生機 別売品

交換用フィルター

適用機種	別売品	形名	互換性ある商品形名*	希望小売価格(税込)	交換目安
IG-161RA	交換用フィルター	IZ-161RF(60枚入)	—	7,700円	約1ヶ月 ※2
		IZ-161RF2(6枚入)	—	1,045円	約1ヶ月 ※2
IG-1B10A	交換用フィルター	IZ-F9B10(10枚入)	—	1,980円	—
IG-3B35AX/IG-2B35A	交換用プレフィルター	IZ-F2B35A	—	6,050円	—
IG-3B350S	交換用フィルター	IZ-F3B35A	—	4,950円	—
IG-3B35AX/IG-2B35A	脱臭フィルター(生活臭用)	IZ-F2B35B	—	7,260円	約1年 ※3 ※4
IG-3B35AX/IG-2B35A	脱臭フィルター(タバコ臭用)	IZ-F2B35C	—	7,260円	約1年 ※5 ※4

使い捨てプレフィルター

適用機種	別売品	形名	互換性ある商品形名*	希望小売価格(税込)	交換目安
IG-251JF	交換用除塵フィルター	IZ-F251J(5枚入)	—	3,960円	約3ヶ月 ※2
IG-2MC05	使い捨てプレフィルター	IZ-MCPF(200枚入)	—	オープン価格	—
		IZ-MCPF(200枚入)	—	オープン価格	—

その他別売品

適用機種	別売品	形名	互換性ある商品形名*	希望小売価格(税込)	交換目安
IG-302JF/IG-251JF	ACアダプター	IZ-JAC1	—	5,500円	—
IG-161RA	リモコン	IZ-BRC3	—	4,290円	—
IG-2MC05		IZ-MRC	—	オープン価格	—
IG-2MC05	電源ボックス	IZ-MAC5	—	オープン価格	—
IG-2MC05	ACアダプター	IZ-MAC1	—	オープン価格	—
IG-2MC05	設置用台座	IZ-MCBA	—	オープン価格	—

交換用Ag+イオンカートリッジ

適用機種	別売品	形名	互換性ある商品形名*	希望小売価格(税込)	交換目安
KC-M501/KC-M401/KC-M502J/ KC-M450/KC-700R/KC-M50B/ KC-M51BH/KC-M41BH/ KI-M850A/KI-M850S/KI-M851/ KC-M511/KC-M503J	Ag+イオンカートリッジ	FZ-AG01B	FZ-AG01K1	990円	約1年 ※6

*代替品としてご使用いただけます。※1 除菌水を取り出していない場合の目安です除菌水を取り出している場合は、交換期間が短くなります。※2 使用環境によって交換時期に差が出ます。※3 当社調べ、日本電機工業規格(JEM1467)とは異なります。※4 イオン発生機(IG-3B35AX/IG-2B35A)に搭載する脱臭フィルターは部屋全体の空気を集める方式のため、強いニオイのある環境(タバコ臭用/IZ-F2B35Cの場合、喫煙コーナーや遊技施設等)でも使いいになると、フィルターにニオイが付着し、数週間から数ヶ月でフィルター自体からニオイが発生します。このようなときは、フィルターの交換をおすすめします。また、強いニオイがある環境では換気と併用してお使いいただくことをおすすめします。※5 タバコを1日10本吸った場合、日本電機工業規格(JEM1467)に基づく試験方法により算出。※6 1日平均約2.5Lの水を使用した場合(総使用量900Lが交換の目安です)。水質、使用環境によっては交換時期が早くなる場合があります。

●リースのご用命はシャープファイナンスへ。詳しくはP.17をご覧ください。

過去の商品の付属品を含めたお問い合わせ及び購入。

COCORO STORE シャープオンラインストア

<https://cocorostore.jp.sharp/option/option-bussiness-use/pci>










■商品別浄化時間の目安(集じん)

品番	FU-M1400	FU-M1200	KI-M851	KC-M511
適用床面積	~107m ²	~87m ²	~63m ²	~38m ²
107m ² (65畳)	30分	—	—	—
87m ² (53畳)	25分	30分	—	—
63m ² (38畳)	18分	23分	30分	—
51m ² (31畳)	16分	19分	24分	—
38m ² (23畳)	12分	15分	19分	30分
13m ² (8畳)	5分	6分	8分	12分

*浄化時間算出条件について/〈適用床面積とは〉日本電機工業規格(JEM1467)にて規定されている項目で、自然換気回数1(1回/時間)の条件において、粉じん濃度1.25mg/m³の空気の汚れを30分でビル衛生管理法に定める0.15mg/m³まで浄化できる部屋の大きさを基準として定めている。〈各量数での浄化時間の算出〉上記規定により、各量数での粉じん濃度を1.25mg/m³から0.15mg/m³、すなわち初期濃度の12%の粉じんになるまでの時間を算出している。

■交換用プラズマクラスターイオン発生ユニット

●プラズマクラスターイオン発生ユニットのお求めは、お買上げの販売店または保守メンテナンス契約店にご相談ください。

	プラズマクラスター空気清浄機						除電器(除電特化型プラズマクラスターイオン発生機)	
	 本体1台分	 2026年2月発売 本体1台分	 本体1台分	 本体1台分	 本体1台分	 本体1台分	 本体1台分	 本体1台分
対応機種	FU-M1400	FU-M1200/KI-M851	FU-M1000	FU-MK500	KI-M851	KI-M850A/KI-M850S	IG-301JF/IG-302JF	IG-251JF
品名	交換用プラズマクラスターイオン発生ユニット(2個入)	交換用プラズマクラスターイオン発生ユニット(1個入)	交換用プラズマクラスターイオン発生ユニット(2個入)	交換用プラズマクラスターイオン発生ユニット(3個入)	交換用プラズマクラスターイオン発生ユニット(1個入)	交換用プラズマクラスターイオン発生ユニット(1個入)	交換用プラズマクラスターイオン発生ユニット(1個入)	交換用プラズマクラスターイオン発生ユニット(1個入)
形名	IZ-C90M2	IZ-C90MR	IZ-C75SB2	IZ-C75SB3	IZ-C90M★	IZ-C75SB1	IZ-C301	IZ-C251J
希望小売価格(税込)	6,160円	3,410円	11,106円	16,830円	3,080円	5,610円	20,900円	14,300円

★印の商品は数量に限りがありますので、品切れの際はご容赦ください。

プラズマクラスターイオン発生機(販売終了機種)								
	 本体1台分	 本体1台分	 本体1台分	 本体1台分	 本体1台分	 センサー付ユニット(1個) センサーなしユニット(3個) 本体1台分	 センサー付ユニット(1個) センサーなしユニット(1個) 本体1台分	 本体1台分
対応機種	IG-161RA	IG-1B10A	IG-2MC05	IG-3B350S/IG-3B35AX	IG-2B35A	IG-501YA	IG-251YA	IG-011RA
品名	交換用プラズマクラスターイオン発生ユニット(1個入)	交換用プラズマクラスターイオン発生ユニット(2個入)	交換用プラズマクラスターイオン発生ユニット(1個入)	交換用プラズマクラスターイオン発生ユニット(4個入)	交換用プラズマクラスターイオン発生ユニット(4個入)	交換用プラズマクラスターイオン発生ユニット(4個入)	交換用プラズマクラスターイオン発生ユニット(2個入)	交換用プラズマクラスターイオン発生ユニット(1個入)
形名	IZ-C161R	IZ-C1B10	IZ-C75B0	IZ-C75B4S	IZ-C75B4A	IZ-C501Y	IZ-C251Y	IZ-CCM1
希望小売価格(税込)	16,500円	8,250円	6,710円	29,700円	26,400円	28,600円	15,400円	3,080円

■FU-M1400/FU-M1200/FU-M1000/FU-MK500/KI-M851/KI-M850A/KI-M850S

●この商品は、安定して高濃度プラズマクラスターイオンを放出するために、定期的※にプラズマクラスターイオン発生ユニットの交換が必要です。●総運転時間 約17,500時間(1日24時間連続使用して運転した場合、約2年)経過すると、本体表示部ユニット交換ランプが点滅し、交換時期をお知らせします。●約19,000時間(約2年2ヶ月)経過すると、プラズマクラスターイオン発生ユニットの運転が停止し、本体表示部のユニット交換ランプが速い点滅をします。(送風機構は停止しません。空気清浄機としては継続してご使用いただけます)

■IG-161RA/IG-1B10A/IG-2MC05/IG-302JF/IG-301JF/IG-251JF/IG-3B350S/IG-3B35AX/IG-2B35A/IG-501YA/IG-251YA/IG-011RA

●この商品は、安定して高濃度プラズマクラスターイオンを放出するために定期的※にプラズマクラスターイオン発生ユニットの交換が必要です。●総運転時間 約17,500時間(1日24時間連続して運転した場合、約2年)経過すると、本体正面のランプが点滅し交換時期をお知らせします。約19,000時間(約2年2ヶ月)経過すると運転が停止します。●使用環境や使用場所(食用油など油成分が浮遊している場所、ホコリや湿気の多い場所、スプレーや化学薬品を使う場所など)により交換時期が早くなる場合があります。

※どの運転モードで運転しても、ユニットの交換時期は同じです。

■メンテナンスについて 正常な動作や機能の維持と故障の未然防止のためにも定期的なメンテナンスが必要です。また、使用環境や使用場所により、こまめなメンテナンスが必要になる場合があります。保守メンテナンスサービスの詳しい運用内容につきましては、お買上げの販売店にご相談の上、お決めください。

■商品ご理解のために ●本カタログに掲載の商品は日本国内仕様です。海外では使用できません。■電気代について ●電力料金目安単価31円/kWh(税込)[2022年7月改訂](家電協調)で算出しています。●使用する時期、部屋などの諸条件による変動があります。■商品のご使用について ●医療用具ではありません。衛生安全管理上の事故について保証するものではありません。●微量のオゾンが発生しますが、森林などの自然界に存在するのと同程度の量で、健康に支障はありません。●石油・ガス器具など燃焼に伴う酸化炭素などは除去できませんので石油暖房機などのご使用時は適度な換気が必要です。●空気清浄機・イオン発生機の補修用性能部品の保有期間は製品の製造打ち切り後約6年です。■カタログについてのご注意 ●製品改良のため、仕様や外観の一部を予告なく変更することがあります。また、本カタログの商品の色調は印刷のため実物とは異なる場合もありますのであらかじめご了承ください。<QRコードから誘導されるサイトについてのご注意> ●当サイト及び動画の視聴は無料ですが、通信料金はお客様のご負担となります。●QRコードは株式会社デンソーウェブの登録商標です。

安全に関するご注意 ●ご使用前に「取扱説明書」をよくお読みのうえ、正しくお使いください。●燃焼器具と併用して使用する場合は、換気をしてください。一酸化炭素中毒をおこすことがあります。 ●ご購入の際は、購入年月日・販売店名など所定の事項を記入した「保証書」を必ずお受けとりください。●製造番号は、安全確保上重要なものです。お買上げの際は、商品本体に製造番号が表示されているかお確かめください。

愛情点検 長年ご使用の製品はこまめな点検を! こんな症状はありませんか? ●スイッチを入れても動かないときがある。●電源コードやプラグ、器体が異常に熱くなる。●コードを折り曲げると通電したり、しなかつたりする。●いつもと違って温度が異常に高くなったり、こげくさい臭いがする。●本体ケースが変形している。●モーターの回転が止まったり、遅かったり不規則な時がある。●その他の異常や故障がある。 ▶▶ **ご使用中止** 故障や事故防止のため、スイッチを切り、電源プラグをコンセントから抜き、必ず販売店に点検をご依頼ください。なお、点検・修理に要する費用は、販売店にご相談ください。

●リースのご寿命はシャープファインスへ。詳しくはP.19をご覧ください。●このカタログについてのお問い合わせは、お近くの販売店にご相談ください。もし、販売店でお分かりにならないときは、下記におたずねください。

●お客様相談窓口  **0120-099-233**
IP電話など、フリーダイヤルをご利用いただけない場合は、050-3852-5405

《受付時間》(年末年始を除く)
○月曜日～土曜日: 9:00～18:00
日曜日・祝日: 9:00～17:00

●お客様相談室
〒581-8585 大阪府八尾市北亀井町3丁目1番72号

シャープ株式会社
本社 〒590-8522
大阪府堺市堺区匠町1番地
<https://jp.sharp/>



■お求めは信用と技術を誇る当店で ■アフターサービスのお申し込みはお買上げの販売店へ

このカタログの内容は2025年12月現在のものです。

R.20 IG2512M

●このカタログは環境に配慮した植物油インキを使用しています。

